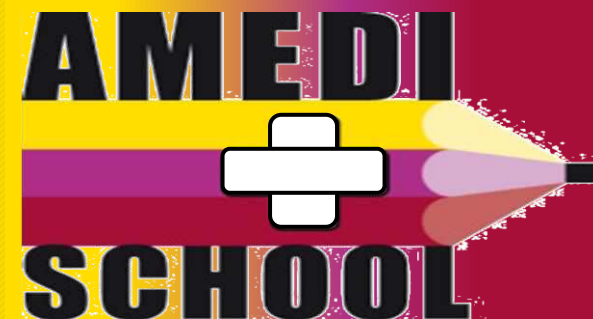




Assemblée Générale 08/12/2024

Présentation Amedischool



AMEDISCHOOL

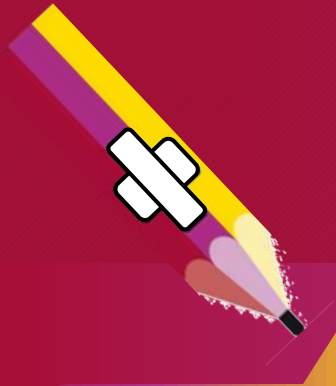
Assemblée Générale Amedischool > **Ordre Du Jour**



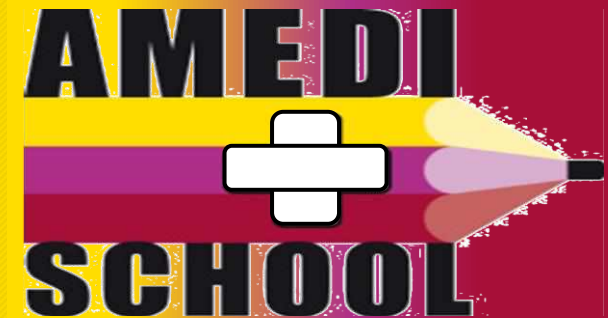
-  1. Rapport moral du Président
-  2. Le Bureau Amedischool
-  3. Notre positionnement
-  4. Rapport financier
-  5. Projets en cours en RDC
-  6. Activités prévisionnelles en France
-  7. Questions diverses
-  8. Remerciements
-  9. Nos Partenaires
-  10. Annexes

Déjà 15 ans !

Assemblée Générale 2024

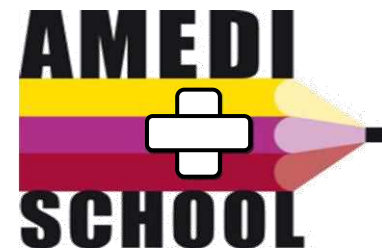


1. Rapport moral du Président





Assemblée Générale Amedischool >



➤ Rapport moral du Président

Rapport Moral du Président AGO - 2024

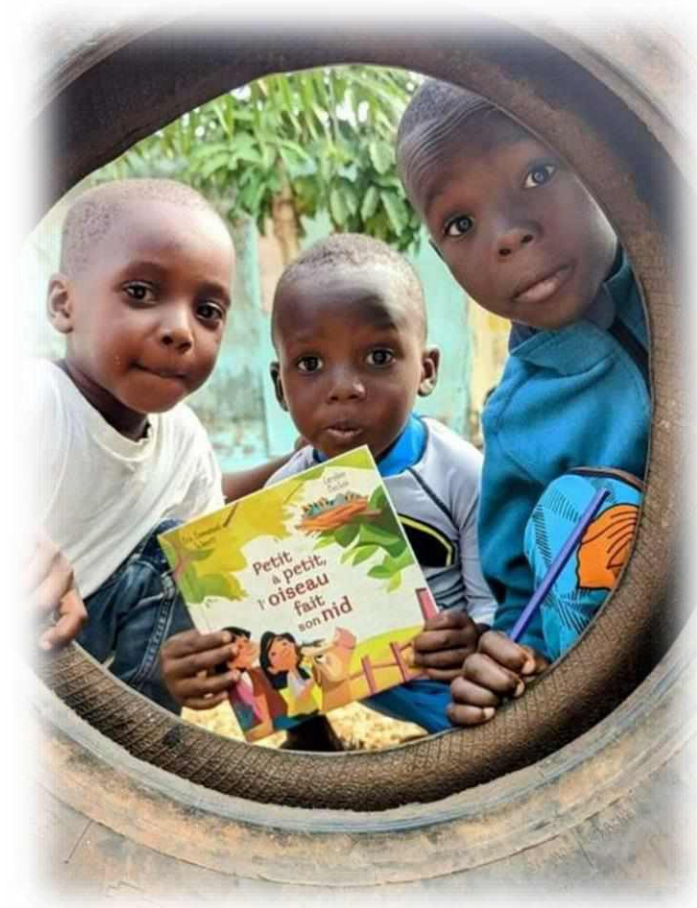
Chers amis, chers donateurs

Nous sommes contents de vous revoir dans cette belle salle de la Mairie. C'est l'opportunité de donner au Président et à son Conseil d'Administration de vous présenter les projets réalisés, ceux en cours et à venir. Aussi, une occasion de renforcer les liens entre les membres et d'agrandir notre « cercle d'amis », afin de continuer notre belle aventure humaine, avec chacune et chacun, nos différents talents et porteurs d'idées nouvelles à travers nos activités diverses et variées, tant administratifs, festifs et autres....

Nous ne pouvons pas parler des orphelins dont s'occupe l'association AMEDISCHOOL depuis 2009, sans faire un clin d'œil au pays, la RD Congo.

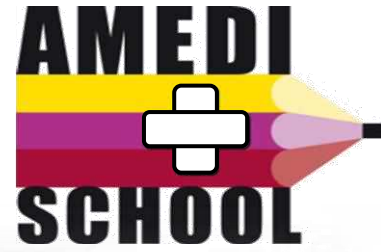
Comme vous le savez, la République Démocratique du Congo est le premier pays francophone au monde après la France et le second pays le plus vaste d'Afrique. Malgré d'importantes ressources, agricoles, forestières, géologiques et hydrauliques, il se retrouve malheureusement parmi l'un des États les plus pauvres du continent car depuis plus de vingt-cinq ans, ce pays est déchiré par des guerres sanglantes au Nord-Est du pays mais longtemps snobé par des médias. De nombreux crimes ont été commis et continuent en toute impunité, comptant les victimes par centaines de milliers, laissant forcément des orphelins dans les rues.

Face à cette situation dramatique, AMEDISCHOOL/France avec son antenne locale en RD Congo essaie de favoriser l'accès aux services de base de cette population défavorisée. Les membres du Conseil d'AMEDISCHOOL et moi-même, nous vous disons mille fois merci pour votre soutien. Grâce à vous, nous avons et nous continuons à subvenir concrètement aux besoins des enfants et des jeunes orphelins valides en situation de handicap du centre AMEDISCHOOL RD Congo.





Assemblée Générale Amedischool >



➤ Rapport moral du Président

Depuis 2009, nous avons d'abord commencé à financer des projets à Boma, puis dans la capitale Kinshasa. Mais depuis les pluies diluviennes et les crues du fleuve Congo qui ont provoquées des inondations dans la capitale, tous les projets ont été transférés dans la commune de Maluku où l'association avait anticipée l'acquisition de vingt (20) hectares de terres agricoles.

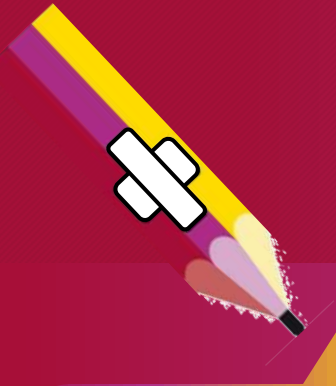
Nous pensons qu'il est absolument primordial de mettre en valeur cette acquisition qui donnera une véritable autonomie alimentaire et financière pour ces jeunes du Centre AMEDISCHOOL RD Congo.

C'est pourquoi, nous vous invitons à venir nous rejoindre dans cette belle aventure humaine par une simple adhésion de 20 € seulement de cotisation par an ou de faire un don, ou encore de parrainer un enfant orphelin du Centre. Vous trouvez tous les renseignements et formulaires sur le site internet de l'association. Nous tenons à rappeler que AMEDISCHOOL étant une association reconnue d'intérêt générale, vos dons sont dé-fiscalisables selon la loi en vigueur. Nous avons besoin de vous pour poursuivre l'action d'AMEDISCHOOL au profit de ces enfants qui ont une rude réalité quotidienne de « survivre pour vivre » et d'un avenir incertain. Nous refusons qu'ils sombrent dans l'obscurantisme, aidons-les plutôt à surmonter les différents traumatismes, de leur donner la chance de trouver leur place dans la société car « SAUVER UN ENFANT, C'EST SAUVER LE MONDE ».

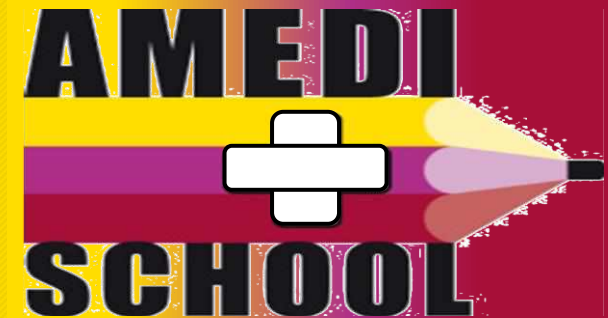
Avec nos sincères remerciements au nom de celles et ceux qui bénéficient ou qui vont bénéficier de votre aide. Nos vœux anticipés les plus positifs et les plus chaleureux pour cette nouvelle année qui se profile à l'horizon.



Assemblée Générale 2024

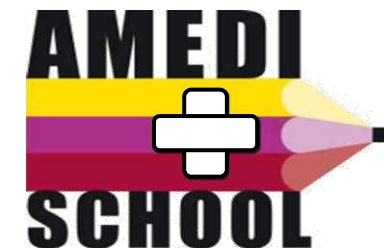


2. L'organisation Amedischool





Assemblée Générale Amedischool > Notre Organisation



✓ 2009 naissance d'Amedischool - en France

Déjà 15 ans !

Membres du Conseil d'Administration :

- Daniel BANCAREL
- Pierre SAMBA LAY
- Dac Phat TRAN
- Karina LOISELEUR
- Marie-Louise SAMBA LAY
- Bruno VICTORIA
- Noel Del SANTO
- Yves MARTIN
- André ROLAND
- Antoine BLOMME
- Cécile TRAN
- Bertha-Manuela HERBAUX
- Mustapha Amziane



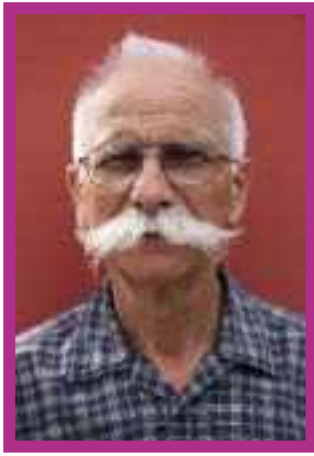
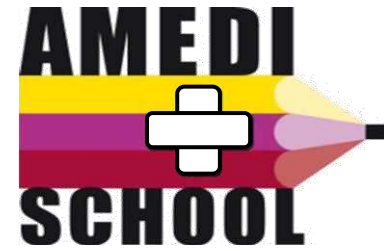
Membres du Bureau :

- ✓ Président : Pierre SAMBA LAY
- ✓ Vice-président : Daniel BANCAREL
- ✓ Secrétaire : Karina LOISELEUR des LONGCHAMPS
- ✓ Secrétaire / Adjointe : Marie-Louise SAMBA LAY
- ✓ Trésorier : Phat TRAN



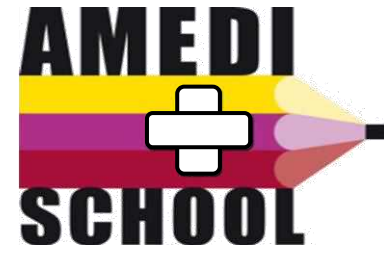


Assemblée Générale Amedischool > Le Bureau



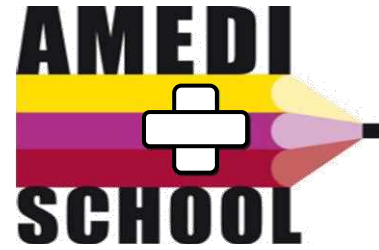


Assemblée Générale Amedischool > Le Bureau





Assemblée Générale Amedischool > Notre Organisation



✓ 2010 naissance d'Amedischool - en RDC

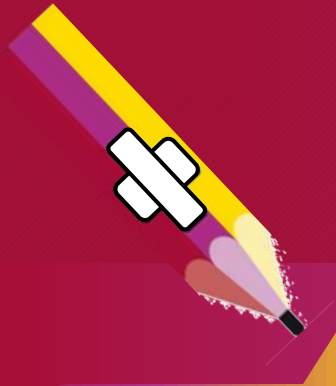
Antenne AMEDISCHOOL / R.D Congo

- Coordonnateur National : Jean-Baptiste NZEZA KIAKU
- C.N. Adjoint et Trésorier: Robert MANDIANGU MIZELE
- Responsable agroécologie : Robert MANDIANGU MIZE
- Chargé de missions Pédagogiques : Olivier DJECHYNE MFUN
- Chauffeur : Alphy KALUNSEVIKO-KISADILA

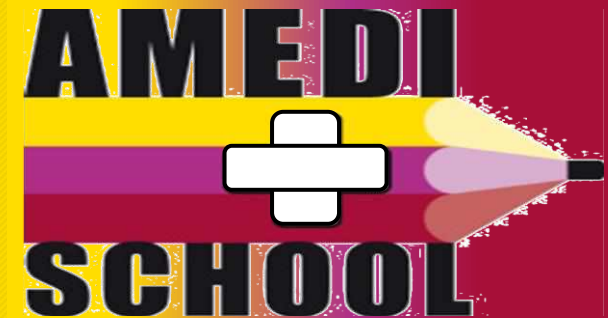
- Gardiens et travailleurs agricole MALUKU:
 - Ricky KIMUANGI
 - Jeef MUWANIKA



Assemblée Générale 2024

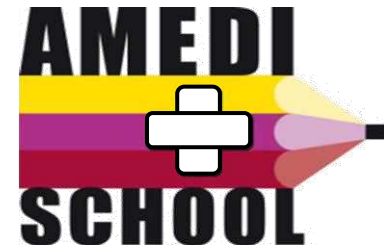


3. Notre Positionnement





Assemblée Générale Amedischool > Notre Positionnement



Aide des enfants orphelins en RDC, c'est notre ADN !



17 objectifs pour sauver le monde

Les objectifs de développement durable nous donnent la marche à suivre pour parvenir à un avenir meilleur et plus durable pour tous. Ils répondent aux défis mondiaux auxquels nous sommes confrontés, notamment ceux liés à la pauvreté, aux inégalités, au climat, à la dégradation de l'environnement, à la prospérité, à la paix et à la justice. Les objectifs sont interconnectés et, pour ne laisser personne de côté, il est important d'atteindre chacun d'entre eux, et chacune de leurs cibles, d'ici à 2030.



✓ 89 %
15/17 des ODD

**PROJET
MALUKU**



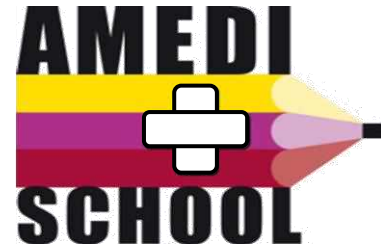
Mise en perspective :

- > **2021**
RDC 90 Millions d'habitants
Kinshasa 12 Millions d'habitants
- > **2050 >X3**
RDC 280 Millions d'habitants
Kinshasa 35 Millions d'habitants
- > **40 % de la jeunesse mondiale sera Africaine !**

> **783 millions de personnes vivent en-dessous du seuil de pauvreté international fixé à 1,90 dollar par jour**



Assemblée Générale Amedischool > Notre Positionnement



Aide des enfants orphelins en RDC, c'est notre ADN !

INSECURITÉ ALIMENTAIRE

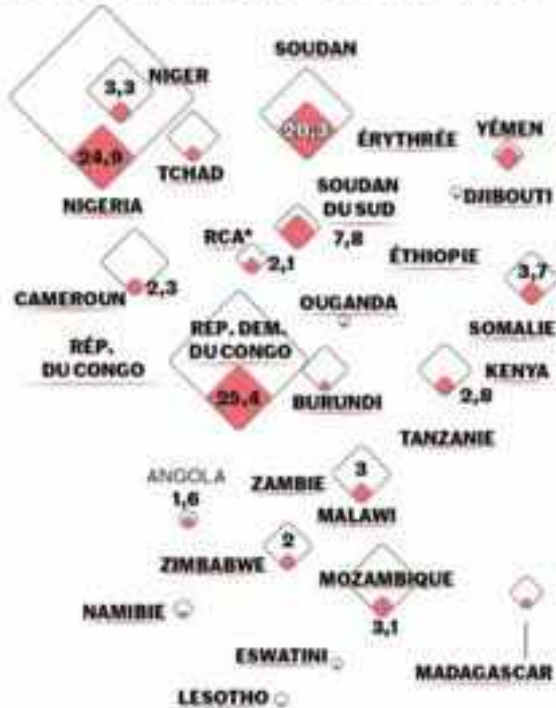
Une personne sur cinq souffre de la faim sur le continent africain

Nombre d'habitants en situation de crise ou urgence alimentaire, en millions



PAYS Pays ayant besoin d'aide alimentaire en 2023

AFRIQUE CENTRALE, DE L'EST ET AUSTRALE



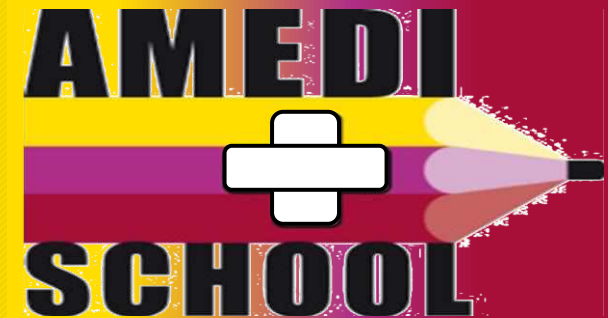
Infographie. 80 % de la population mondiale n'a pas d'accès permanent à une eau de qualité Épuisement des ressources, infrastructures vétustes ou inadaptées, mauvaise qualité de l'eau... Une large partie de la population mondiale est en situation d'insécurité hydrique.

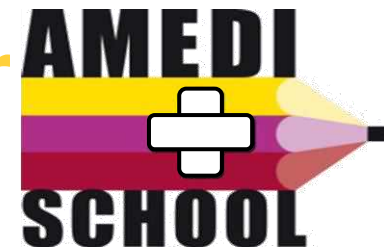
PROJET MALUKU

Assemblée Générale 2024



4. Rapport financier





➤ 4.1 - Bilan financier des activités 2023

Lors de l'assemblée générale de l'année dernière nous avons prévu un Budget supérieur à 140 K€ pour 2023 afin de continuer nos actions sur la concession Maluku.

L'atterrissage est finalement de 120 K€ avec un excédent de 21 K€.

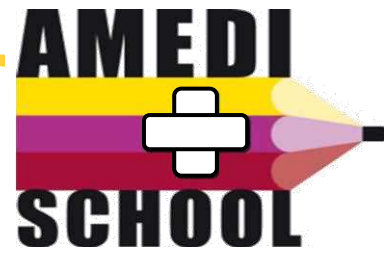
L'année 2023 a été marquée par la guerre en Ukraine et le contexte qui a provoqué l'inflation et par conséquent le détournement des aides vers l'Ukraine contexte géopolitique instable très défavorable aux petites associations humanitaires comme la nôtre.

Cependant nous sommes toujours là, présents grâce aux soutiens de nos adhérents, donateurs, amis et nos partenaires les plus fidèles :

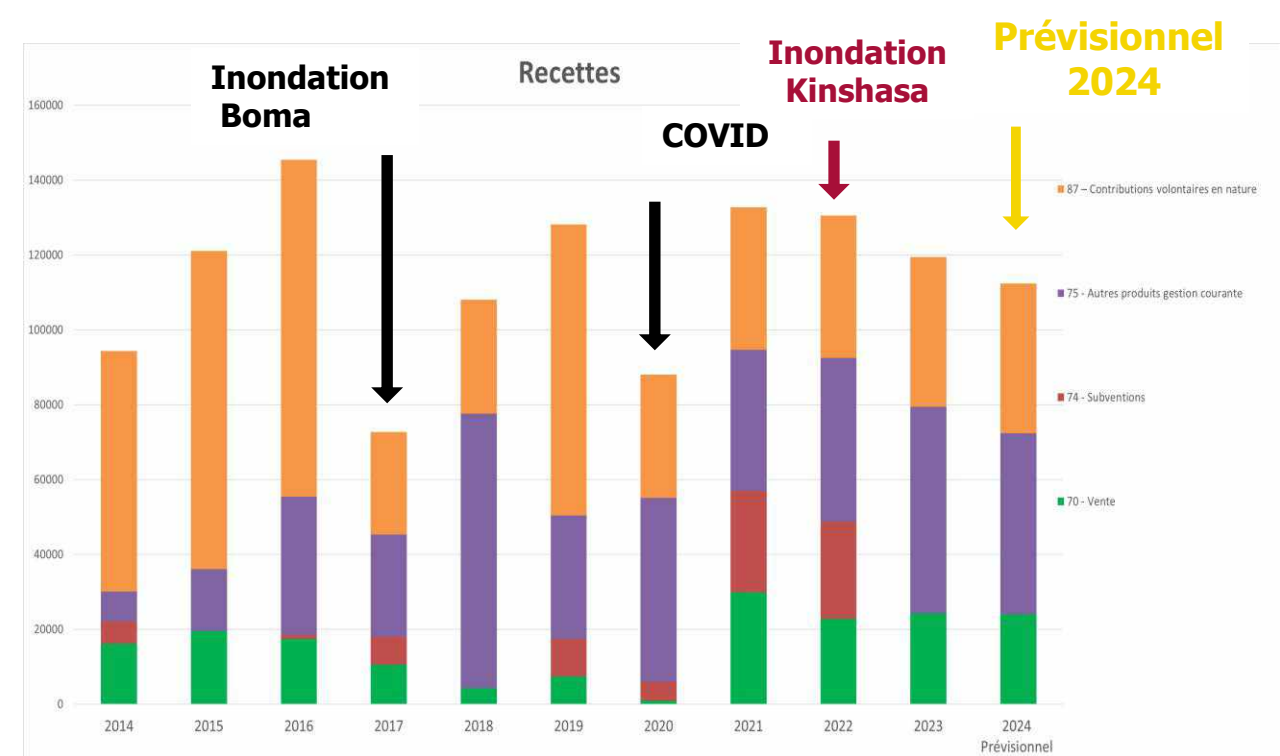
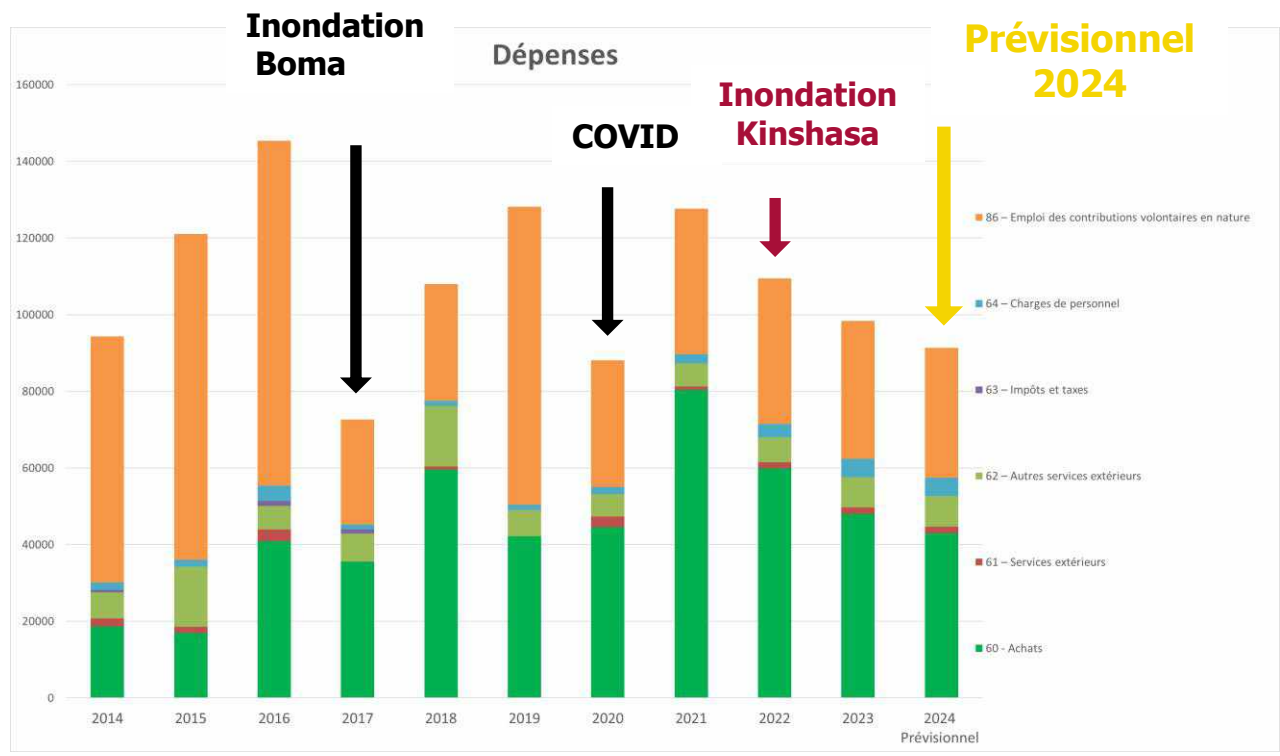
- institutionnels : la mairie de Toulouse, Toulouse Métropole, EAU Grand Sud-Ouest;
- privés : UTEL Fastlight, Engagés Solidaires et Inter-sport.

➤ **Nos objectifs : Allez toujours plus haut pour nos orphelins en RDC
&
Petit à petit l'oiseau fait son nid !**





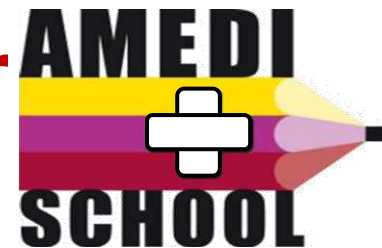
➤ 4.1 - Bilan financier des activités 2023



- 86 - Emploi des contributions volontaires en nature
- 64 - Charges de personnel
- 63 - Impôts et taxes
- 62 - Autres services extérieurs
- 61 - Services extérieurs
- 60 - Achats

Codes comptables correspondent au bénévolat, aux mises à disposition de personnes ainsi que de biens

- 87 - Contributions volontaires en nature
- 75 - Autres produits gestion courante
- 74 - Subventions
- 70 - Vente



➤ 4.2 – Compte de Résultat 2023

COMPTE DE RESULTAT ASSOCIATION AMEDISCHOOL - 2019 à 2023



Montant en €

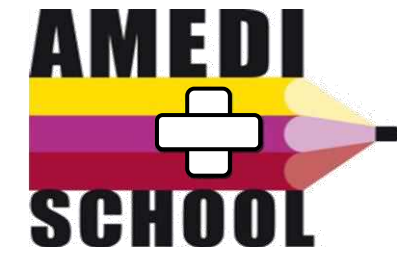
CHARGES D'EXPLOITATION	2020	2021	2022	2023	PRODUITS D'EXPLOITATION	2020	2021	2022	2023
Achats	44 600	80 332	59 920	48 000	Vente	950	29 860	22 784	24 176
Services extérieurs	2 700	900	1 600	1 700	Subventions	5 000	27 000	26 000	0
Autres services extérieurs	5 894	6 027	6 470	7 970	Autres produits gestion courante	49 100	37 790	43 670	55 210
Impôts et taxes	0	0	0	0	Produits financiers	0	0	0	0
Charges de personnel	1 856	2 391	3 463	4 716	Produits exceptionnels	0	0	0	0
Autres charges gestion courante	0	0	0	0	78 – Reprise sur amortissements et provisions	0	0	0	0
66 – Charges Financières	0	0	0	0	TOTAL PRODUITS	55 050	94 650	92 453	79 386
68 - Dotation aux amortissements, provisions et engagements	0	0	0	0	Contributions volontaires en nature	33 000	38 000	38 000	40 000
TOTAL CHARGES	55 050	89 650	71 453	62 386	TOTAL DES PRODUITS	88 050 €	132 650 €	130 453 €	119 386 €
Emploi des contributions volontaires en nature	33 000	38 000	38 000	36 000					
TOTAL DES CHARGES	88 050 €	127 650 €	109 453 €	98 386 €					

EXCEDENT		5 000	21 000	21 000
----------	--	-------	--------	--------

PERTE				
-------	--	--	--	--

RESULTAT D'EXPLOITATION		5 000	21 000	21 000
-------------------------	--	-------	--------	--------

2022-23 nous avons un excédent de 21 K€ dû aux inondations et lié au projet MAYi



➤ 4.3 - Budget prévisionnel 2024

Budget prévisionnel de 119 386 € environ avec un excédent de 21 K€ dû au projet MAYi

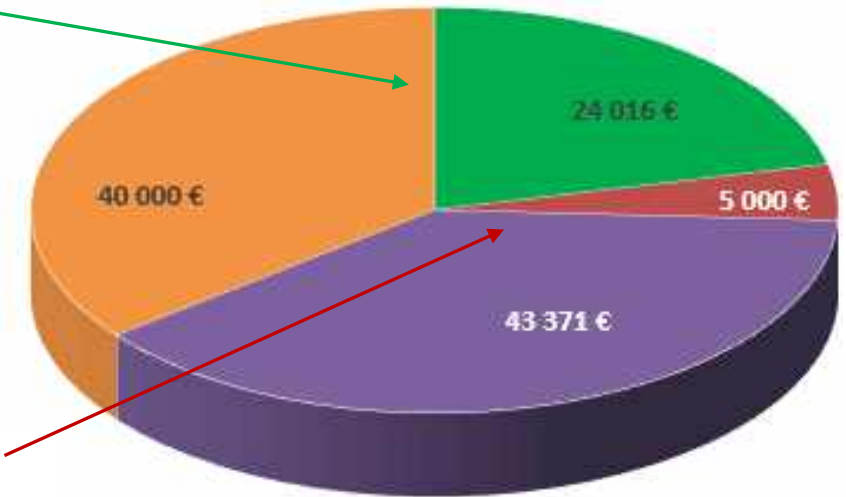
Budget Prévisionnel Dépenses 2024



- 60 - Achats
- 61 - Services extérieurs
- 62 - Autres services extérieurs
- 63 - Impôts et taxes
- 64 - Charges de personnel
- 65 - Autres produits gestion courante
- 66 - Subventions
- 67 - Autres produits gestion courante
- 68 - Contributions volontaires en nature

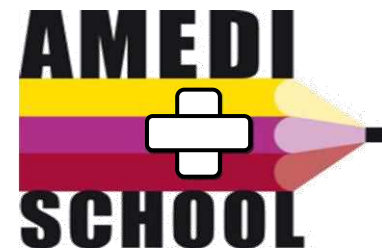
Dépenses et Recettes pour nos orphelins en RDC et pour nos projets en RDC et à travers les évènements en France qui étaient prévus, Vide grenier...

Budget Prévisionnel Recettes 2024



- 70 - Vente
- 71 - Recettes de gestion
- 72 - Recettes de gestion
- 73 - Recettes de gestion
- 74 - Subventions
- 75 - Autres produits gestion courante
- 76 - Contributions volontaires en nature

Réponses à des fondations, « Année blanche » pour les appels à projets, un contexte difficile qui n'est pas favorable aux petites associations.



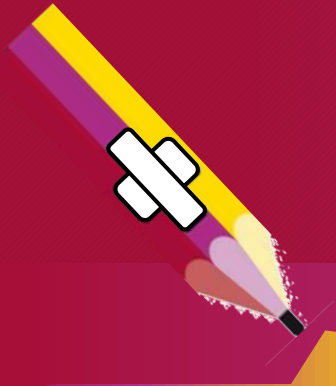
➤ 4.4 – Bilan Actif

BILAN ACTIF ASSOCIATION AMEDISCHOOL - 2023

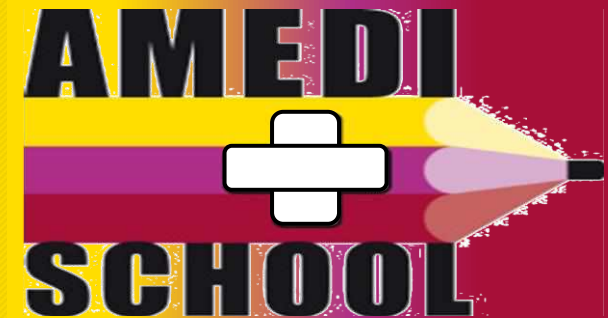


Montant en €	A Fin (n-2) clos le 31/12/2018	A Fin (n-1) Clos le 31/12/2019	A Fin (n) Clos le 31/12/2020	A Fin (n) Clos le 31/12/2021	A Fin (n) Clos le 31/12/2022	A Fin (n) Clos le 31/12/2023
Immobilisations corporelles en RDC (Valeur Brute)	108 250,00 €	117 180,38 €	119 180,38 €	125 920,38 €	145 920,38 €	152 920,38 €
Terrains Maluku et Kinshasa	106 250,00 €	107 102,68 €	107 102,68 €	107 102,68 €	107 102,68 €	107 102,68 €
Constructions		8 077,70 €	8 077,70 €	14 817,70 €	34 817,70 €	41 817,70 €
Installations Générales						
Matériel de bureau et informatique						
Matériel de transport	2 000,00 €	2 000,00 €	4 000,00 €	4 000,00 €	4 000,00 €	4 000,00 €
Autres						
En cours						

Assemblée Générale 2024



5. Projets en cours en RDC



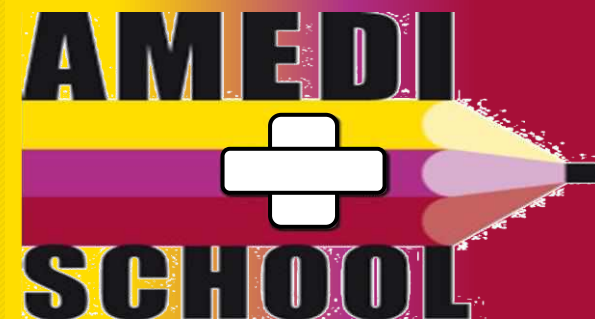
Assemblée Général 2024



5.1 Avancement du Projet Maluku

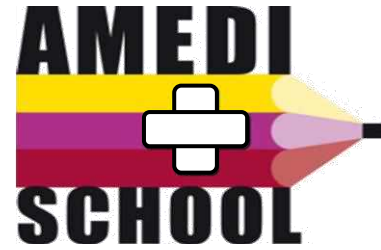
Une graine jetée en bonne terre produit.

Un principe jeté dans un bon esprit produit !





Assemblée Générale Amedischool >



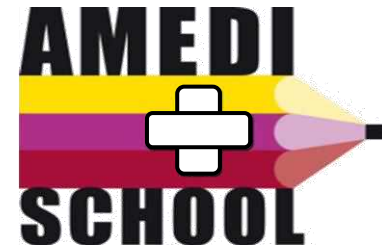
Projet pluriannuel

**PROJET
MALUKU**

- Pour réaliser ses objectifs, AMEDISCHOOL Congo a procédé à une prospection de terrain **qui a abouti à l'acquisition** au mois de juillet 2018, d'une **concession agricole de 20 hectares**, avec une option sur 38 ha de plus. Situé sur le plateau des Batékés dans la commune de Maluku, à 95 km de Kinshasa.



Assemblée Générale Amedischool > PROJET MALUKU

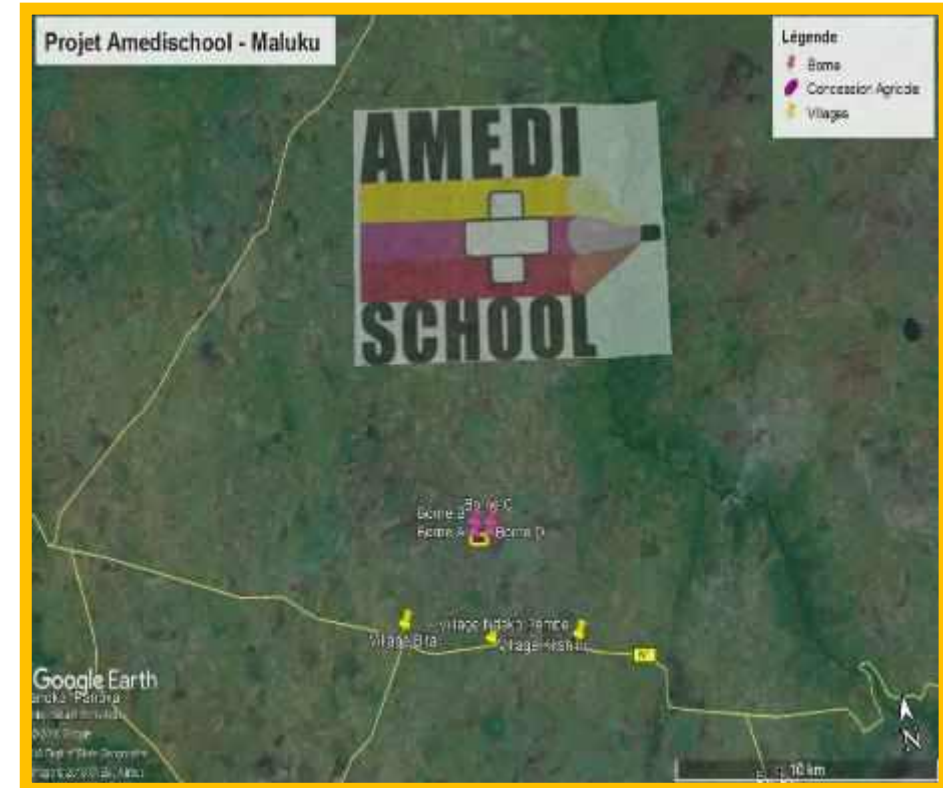


Objectifs

1- Le projet a comme bénéficiaires directs les enfants d'Amedischool en situation difficile en RDC, y compris la communauté locale dont les habitants sont impliqués dans la mise en place des activités, les villages de Kithsini, Bita et Ndako Pembe.

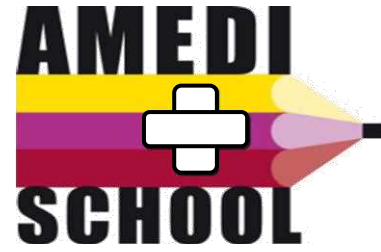
2- Impliquer les jeunes d'Amedischool dans le développement Agricole à travers la mise en œuvre des unités de production et autres activités génératrices de revenus, au terme de leur formation professionnelle et insertion sociale

C'est dans cet esprit d'autonomisation que notre association travaille au développement durable des projets pour nos jeunes orphelins, afin de les accompagner chez eux, cet effort est essentiel...





Assemblée Générale Amedischool > PROJET MALUKU

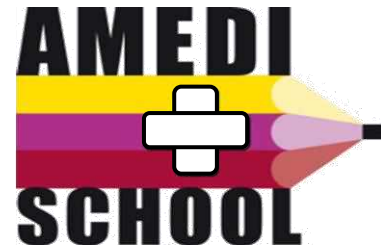


Des repères pour localiser Amedischool en RDC

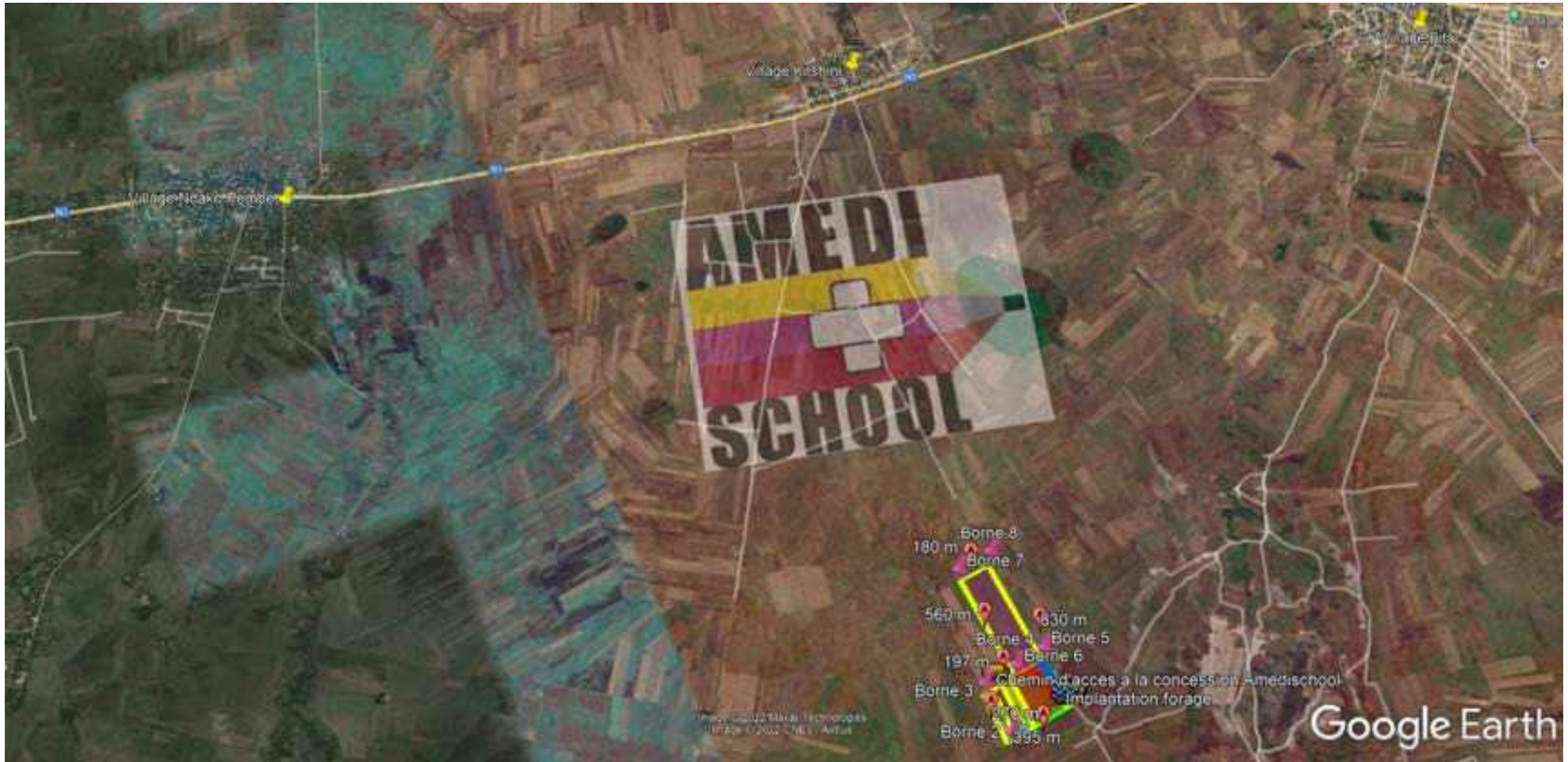




Assemblée Générale Amedischool > PROJET MALUKU

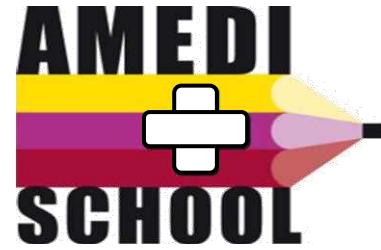


Des repères pour localiser Amedischool en RDC

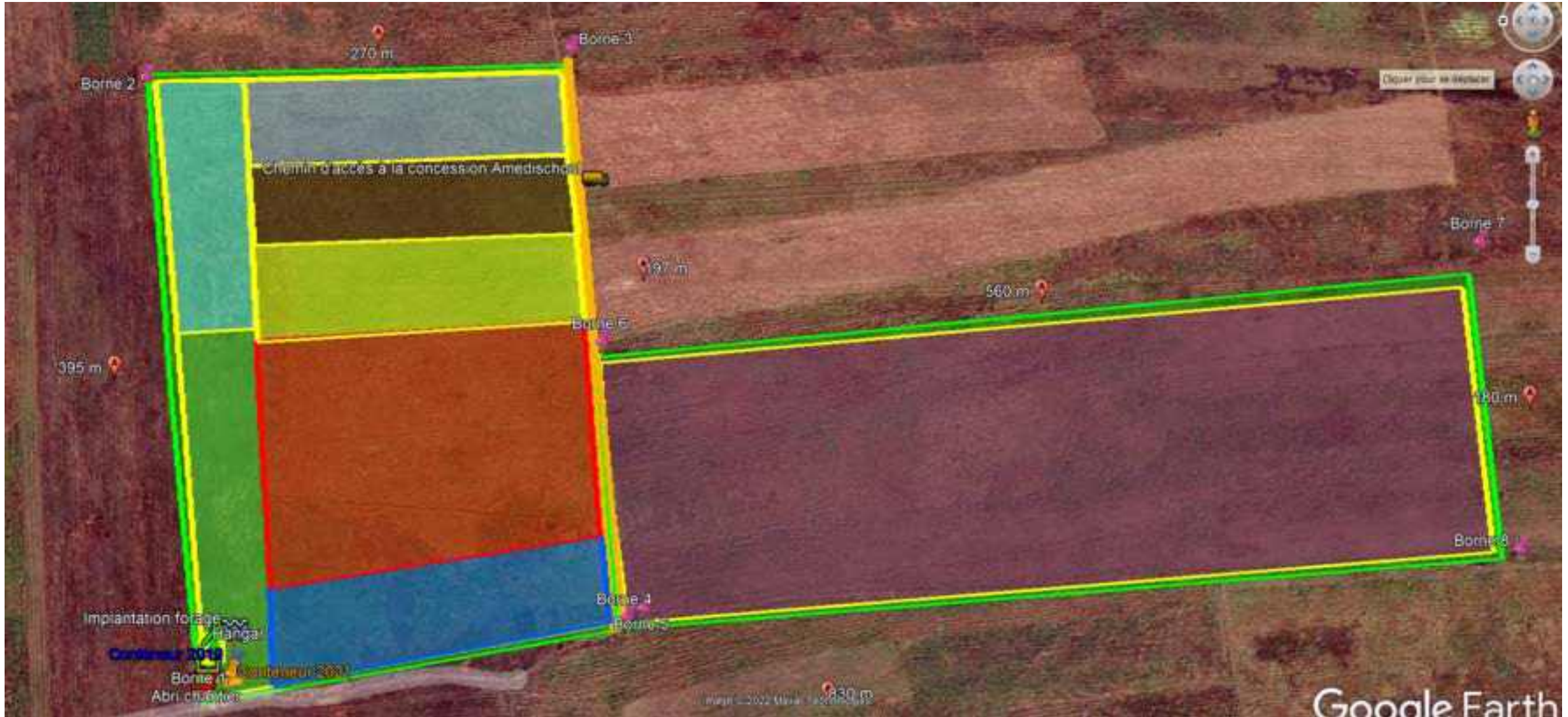




Assemblée Générale Amedischool > PROJET MALUKU

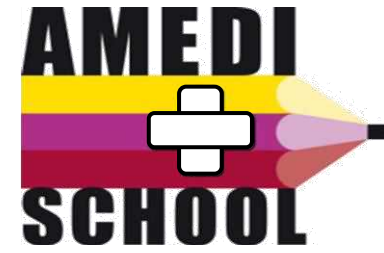


Géolocalisation, dimension précises des 20 hectares, décomposition en 2 lots et découpage du premier lot en 7 parcelles.





Amedischool > Phase 1 : Achat et signatures



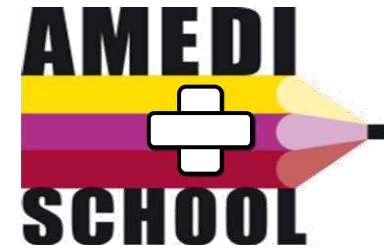
Achat de la concession agricole de 20 hectares

PROJET MALUKU



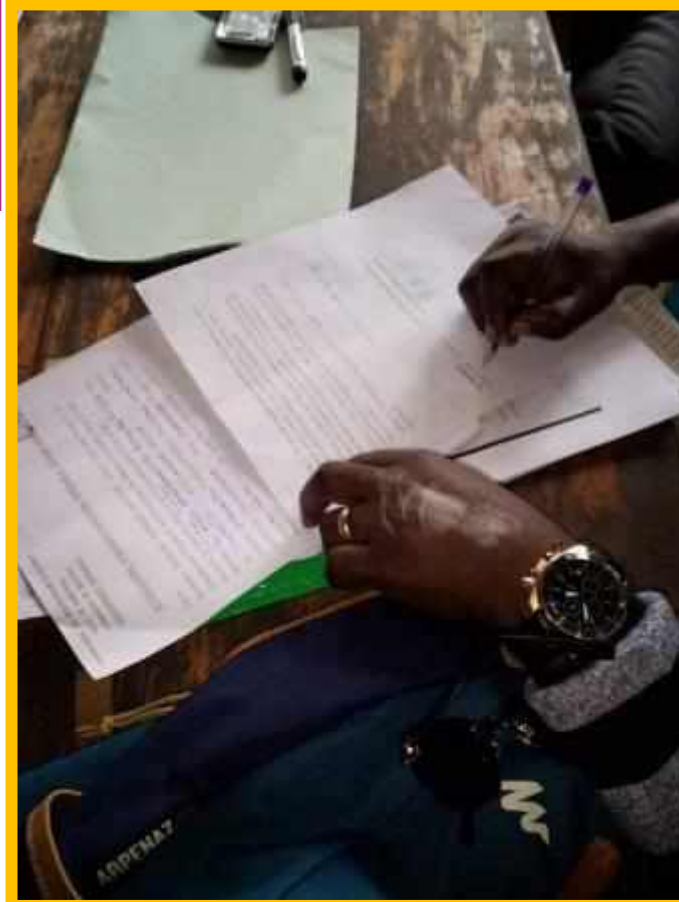


Amedischool > Phase 1 : Achat et signatures



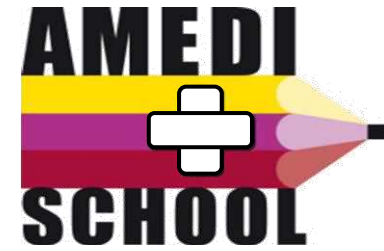
PROJET MALUKU

Signature des accords avec les chefs coutumiers des trois villages à proximités de la concession agricole





Amedischool > Phase 2 : Bornage



PROJET MALUKU

Transport des matériaux de construction vers la concession, bornes, ciment, sable et eau...

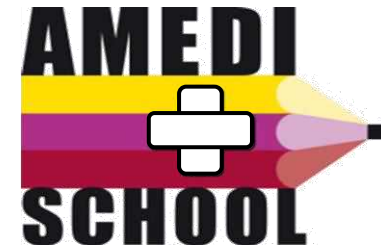


Location du tracteur pour la percée des côtés avant la pose des bornes





Amedischool > Phase 3 : Constructions



PROJET MALUKU

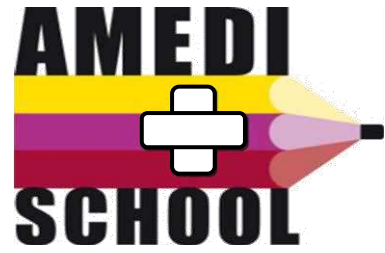
Finitions de la maison du Gardien
de la concession Maluku.

Jules NSOKI LUSALUSU,
gardien et ouvrier agricole
le premier emploi d'Amedischool





Amedischool > Phase 3 : Constructions



PROJET MALUKU

Finitions de la maison du Gardien de la concession Maluku.

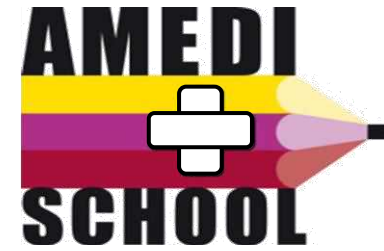


Photos actuelles





Amedischool > Phase 4 : Premières plantations



PROJET MALUKU

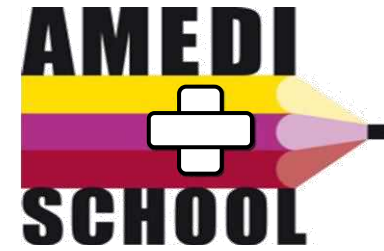
- ✓ Arbres fruitiers,
- ✓ Manioc
- ✓ Patates douces.
- ✓ Maïs

La première récolte du Manioc a été réalisée en janvier 2021 déjà un an d'exploitation de la première hectare cultivée





Amedischool > Phase 4 : Plantations **PROJET MALUKU**



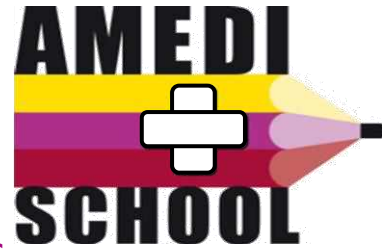
La pépinière de la concession Maluku.





Amedischool > Phase 4 : Plantations

PROJET MALUKU



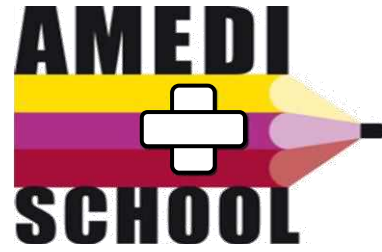
Deuxième phase de plantation d'arbres fruitiers sur 3 hectares supplémentaires en 2021, alignement piquetage de plantules d'avocatiers, safoutiers, remboutans, artemisia, manguiers, goyaviers, corossoliers, papayers, orangers, pamplemoussiers, mangoustaniers et acacias mais aussi arachide, piment, oseille, haricot...
1000 arbres acacias environ ont été planté également pour délimiter la concession et la protéger.

En 3 ans d'existence de la concession Amedischool nous avons planté plus de 3 198 arbres, arbustes et plantes !





Amedischool > Phase 4 : Plantations **PROJET MALUKU**

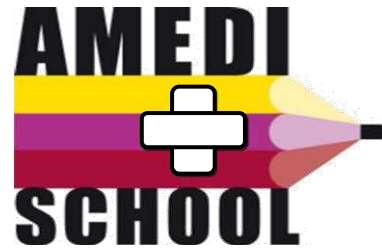


Deuxième récolte du manioc 2021.





Amedischool > Phase 4 : Plantations **PROJET MALUKU**



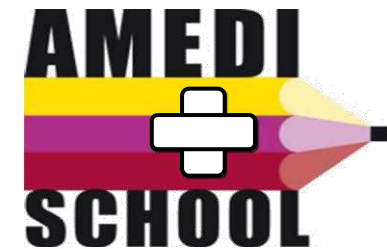
Deuxième récolte du manioc en 2021, activités épluchage, rouissage, lavage et séchage





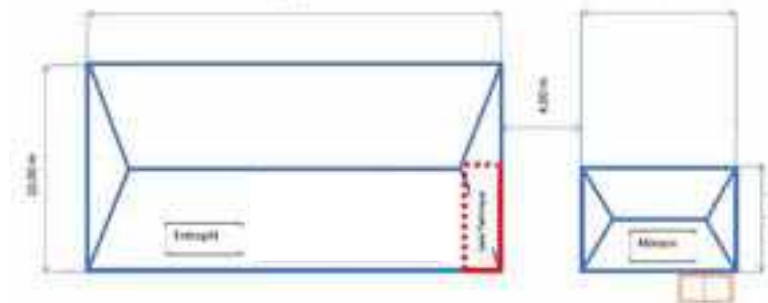
Amedischool > Phase 6 : Construction de la 1 ère étape du hangar agricole

PROJET MALUKU



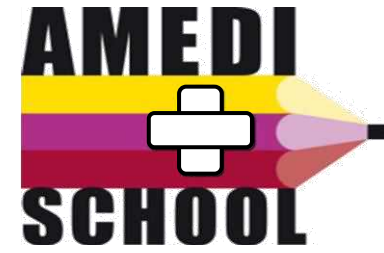
1 ère étape en 2022, la construction du hangar cofinancé par la fondation « Engagés Solidaires » et Utel Fastlight consiste : en 2022 À construire un hangar agricole avec des piliers et la toiture afin de protéger les récoltes et travailler dans de bonnes conditions.

Plan de masse :





Amedischool > Phase 6 : Construction de la 1 ère étape du hangar agricole

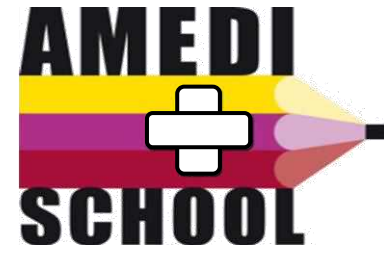


PROJET MALUKU





Amedischool > Phase 6 : FIN de la Construction de la 1 ère étape du hangar agricole

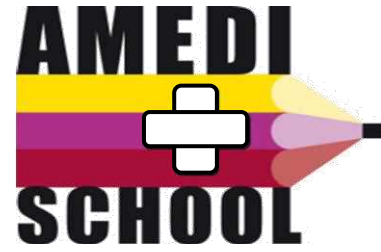


PROJET MALUKU





Amedischool > Phase 6 : FIN de la Construction de la 1 ère étape du hangar agricole



PROJET MALUKU

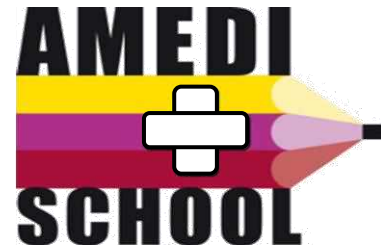


Les dernières photos de la concession Maluku d'Amedischool avec la finalisation du hangar !
Finitions crépi, dalle au sol en cours





Amedischool > Phase 6 : FIN de la Construction de la 1 ère étape du hangar agricole



PROJET MALUKU

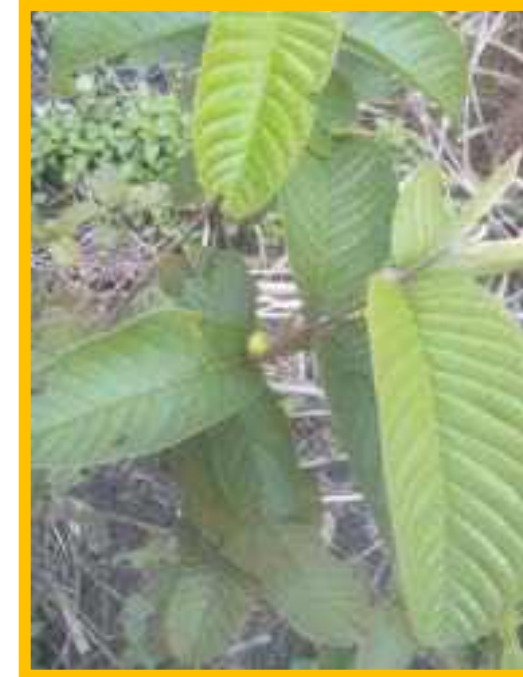
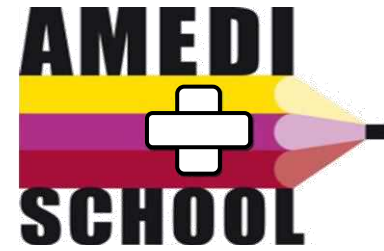


Les dernières photos de la concession Maluku d'Amedischool avec la finalisation du hangar !
Finitions crépi, dalle au sol en cours



Amedischool > Phase 6 : FIN de la Construction de la 1 ère étape du hangar agricole

PROJET MALUKU



Le hangar va permettre de stocker mais pas seulement il servira le travail agricole séchage, la transformation des produits récoltés ...
Nous allons réaliser un local technique à l'intérieur du hangar dans le cadre du projet avec ESF pour l'électrification du hangar et de la maison du gardien.

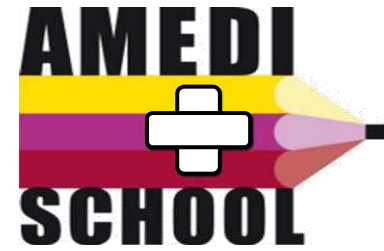
Nous allons mettre en place des prises pour recharger les téléphones portables des villageois qui travaillerons sur concession ponctuellement lors des récoltes....

Il sera également un lieu de vie pour toutes les personnes qui participerons de prêt ou de loin à la concession Maluku d'Amedischool qui travailleront ponctuellement sur la concession lors des récoltes.

Il sera également un lieu de vie pour toutes les personnes qui participeront à la concession Amedischool à Maluku.

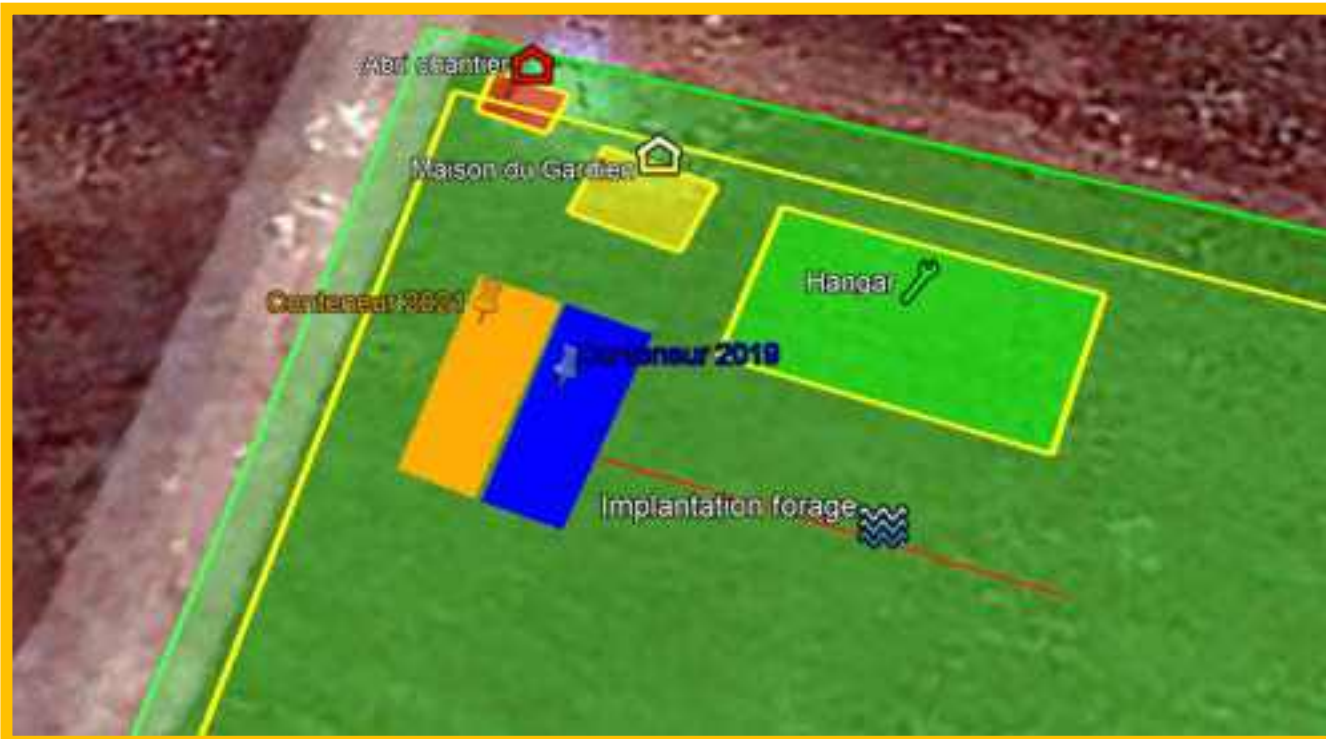


Amedischool > Phase 6 : Projet de construction de la 2ème étape Electrification & eau

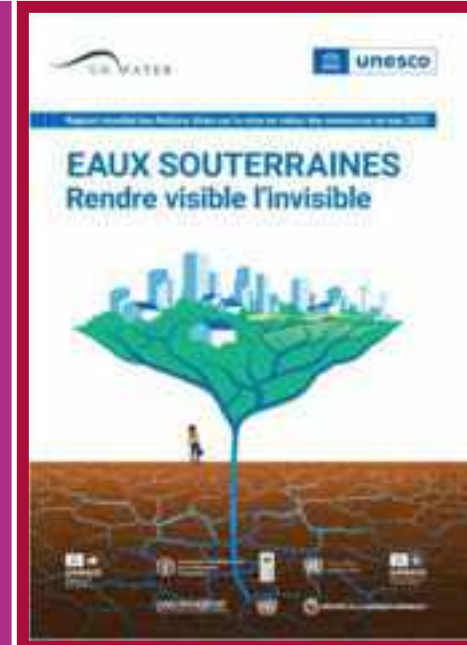


PROJET MALUKU

2 -ème étape en 2023 : réalisation de l'électrification de la concession, de la maison du gardien et du hangar via des panneaux photovoltaïques et un forage équipé d'une pompe solaire et d'un château d'eau associé avec l'aide de notre partenaire les Électriciens Sans Frontière.

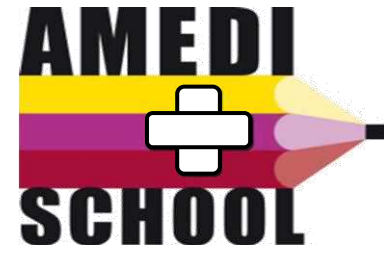


Modélisation numérique de la concession Amedischool : avec implantation du forage conformément aux études réalisées afin de réaliser un forage équipé d'une pompe solaire et d'un château d'eau associé.





Amedischool > Phase 6 : Projet de construction de la 2^{ème} étape Electrification & eau



PROJET MALUKU

La profondeur prévisionnelle du forage qui sera implanté de préférence au point 22 où le grès tendre semble être le moins dur, est de 250 m. L'accumulation des eaux souterraines se situe au-delà de 180m.

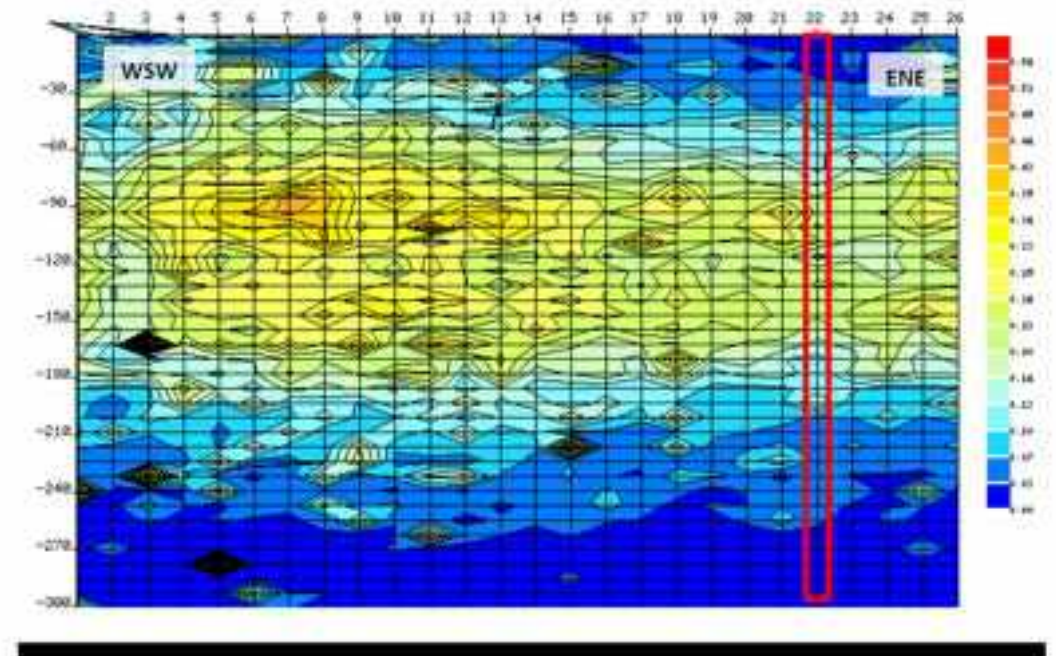
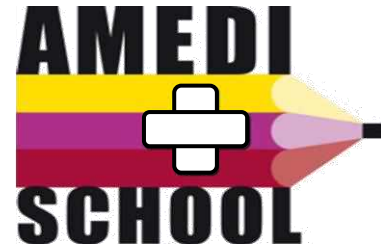


Figure 6 - Profil



Amedischool > Phase 6 : Projet de construction de la 2^{ème} étape Electrification & eau



PROJET MALUKU

Déroulement général d'un projet ESF

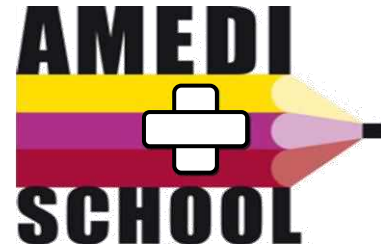


Précisions :

- Formation aux usages , à la sécurité et à la maintenance de 1^{er} niveau
- Convention de partenariat ESF/Association
- Engagement de l'association sur la pérennisation



Amedischool > Phase 6 : Projet de construction de la 2^{ème} étape Electrification & eau **PROJET MALUKU**



Extrait du compte rendu du bureau Amedischool avec les électriciens sans frontières du 26/03/23, représentés par Serge Thouy et Jean-Louis Dufau comme évoqué à la dernière réunion du bureau, il a lancé une consultation pour refaire l'étude de sol à Maluku afin de confirmer la profondeur de 250 m mais surtout déterminer le débit potentiel de la nappe phréatique en adéquation avec nos besoins.

Nous avons rencontré fin juin Serge Thouy, Vincent FOLLET délégué régional aquitaine et de Jean-Louis DUFAU, correspondant projet de la délégation Aquitaine d ESF.

ESF sont en train d'affiner les devis sur le dimensionnement et solutions proposées de plusieurs entreprises de RDC.

Nous avons affiné les implantations des différents éléments par rapport au forage, panneaux photovoltaïques, château d'eau, réservoir d'eau secondaires ...

Pour un budget 250 000 € environ, ESF réitèrent leur confiance à Amedischool

Suite à cette ultime étude restera à valider le projet à la commission nationale d ESF

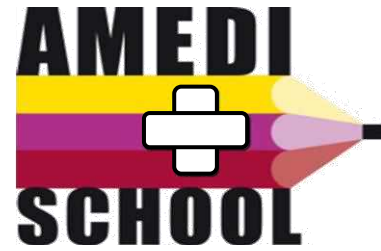
Si nous réussissons à passer ce cap Maluku deviendra autonome et sera pour Amedischool RDC

une source importante de revenus.....et beaucoup d'autres choses pour le bien-être de nos jeunes Orphelins.





Amedischool > Phase 6 : Projet de construction de la 2^{ème} étape Electrification & eau



Africa Solaire



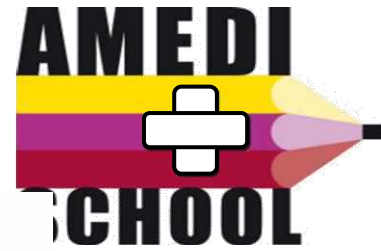
PROJET MALUKU

ESF ont envoyé un bon de commande pour l'étude hydro à la société AFRICA SOLAIRE à Kinshasa.
AFRICA SOLAIRE en action à la ferme le 27 juin 2023



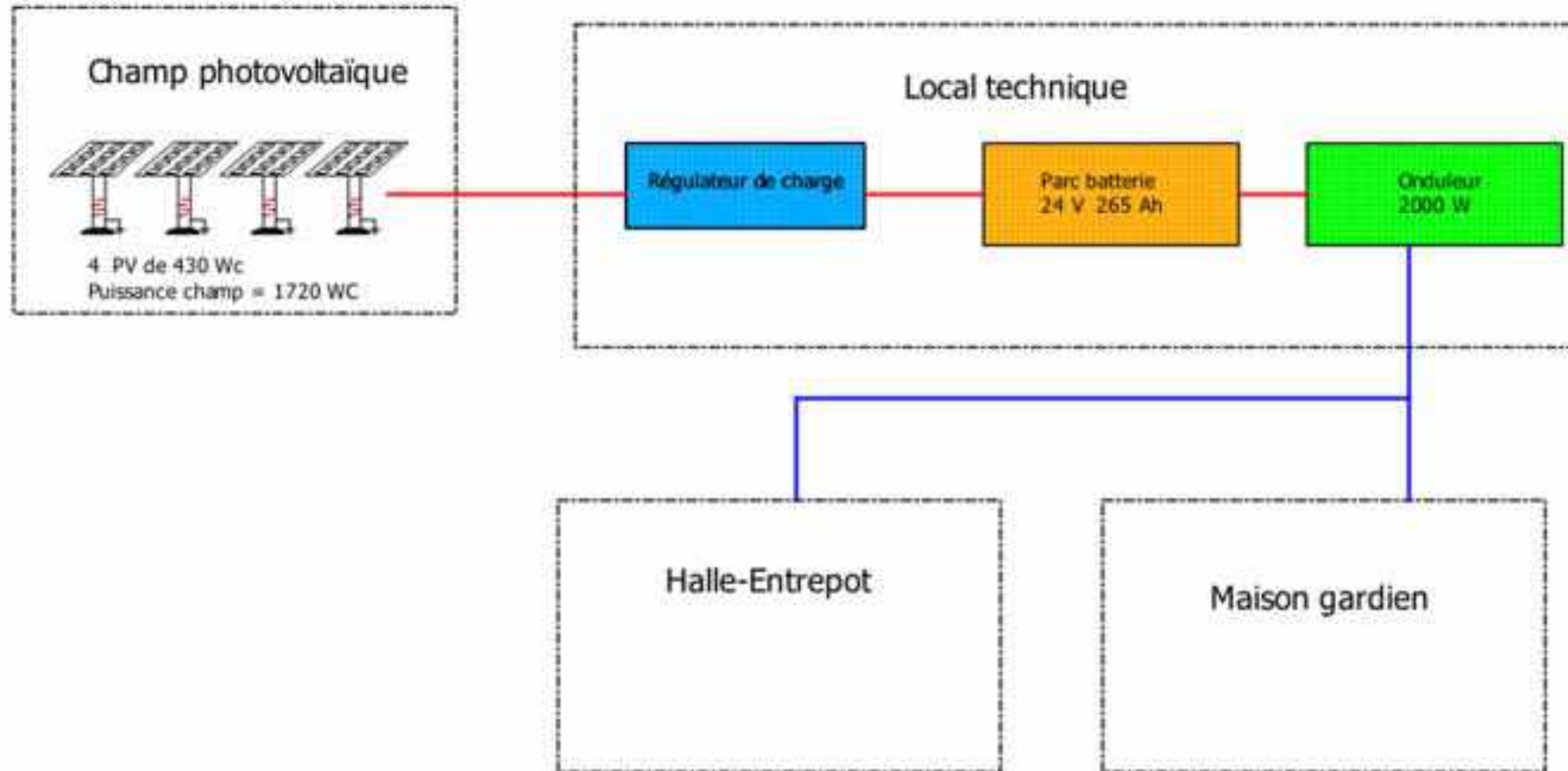


Amedischool > Phase 6 : Projet de construction de la 2ème étape Electrification & eau



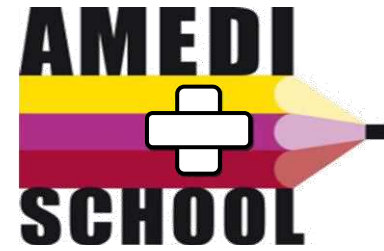
PROJET MALUKU

Electrification des bâtiments



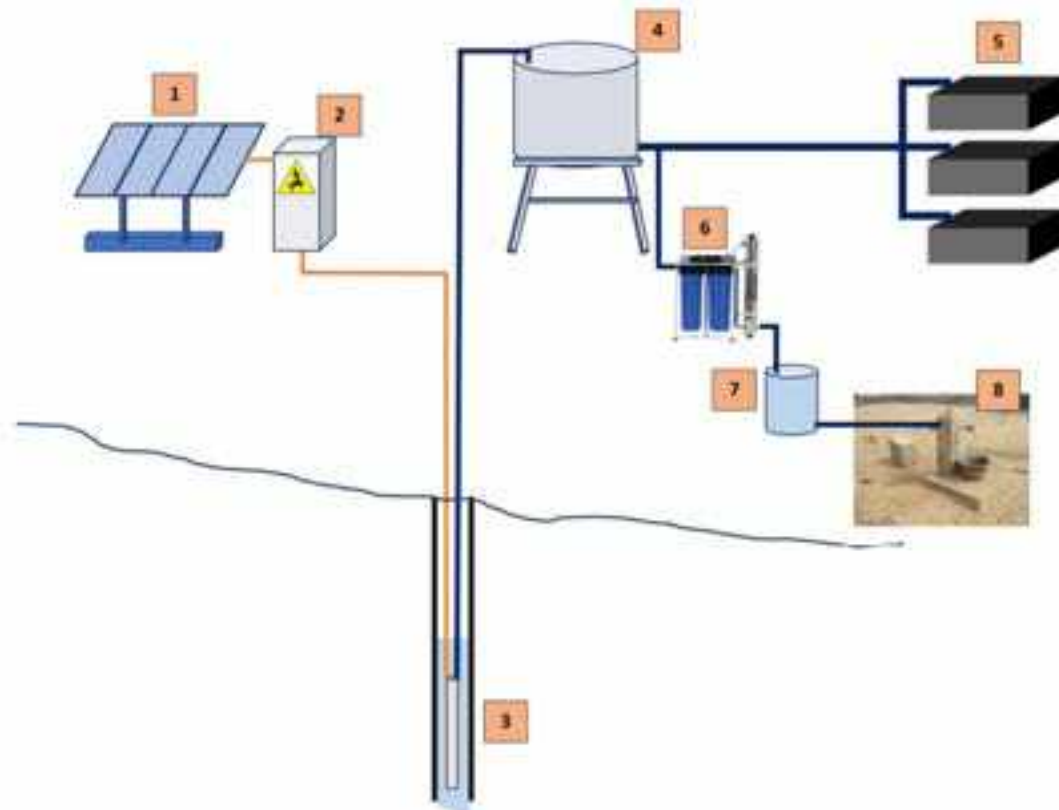


Amedischool > Phase 6 : Projet de construction de la 2^{ème} étape Electrification & eau



Forage et réseau d'eau

Schéma de principe alimentation en eau

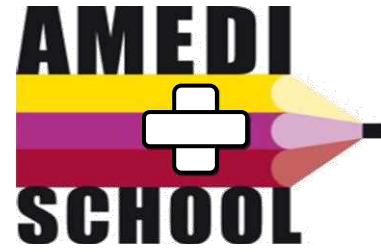


PROJET MALUKU

- 1 – Générateur Photovoltaïque
- 2 – Armoire électrique
- 3 – Pompe immergée
- 4 – Réservoir principal 40 m³
- 5 – Réservoirs secondaires maraîchage 2 m³ chacun (quantité : 10)
- 6 – Unité de traitement de l'eau 1 m³/jour
- 7 – Réservoir eau alimentaire (eau traitée) 1 m³
- 8 – Borne fontaine eau alimentaire



Amedischool > Phase 7 : Plantations **PROJET MALUKU**



Un nouveau souffle et dynamisme avec le départ de Thomas et de Jules et la prise en main par JEAN-BAPTISTE et Robert MANDIANGU MIZELE et les 2 gardiens travailleurs agricole MALUKU:

- Ricky KIMUANGI
- Jeef MUWANIKI

Agronome AMEDISCHOOL & Coordinateur Jean-Baptiste et le technicien Claude BOTO sur tracteur en route vers le champ à labourer.





Amedischool > Phase 7 : Plantations

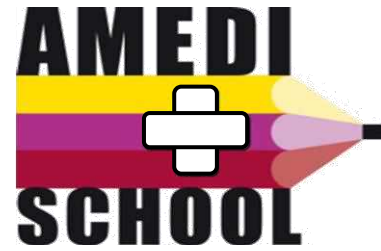
PROJET MALUKU

AMEDI





Amedischool > Phase 7 : Plantations **PROJET MALUKU**

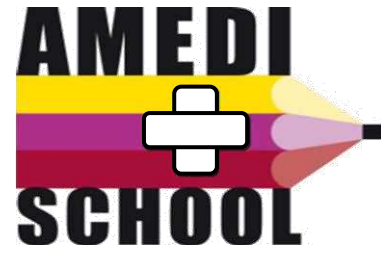


Travaux d'hersage
billonnage et débardage
de 2 hectares





Amedischool > Phase 7 : Plantations **PROJET MALUKU**

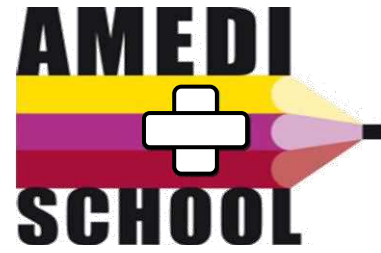


L'entretien des arbres fruitiers, la poursuite de la plantation de manioc à feuilles tendres ainsi que des plantules de goyaviers. L'installation d'une pépinière avec 100 plantules d'acacias.





Amedischool > Phase 8 : Formations **PROJET MALUKU**

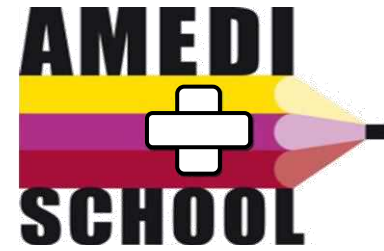


Formation d'apiculture pour les travailleurs agricoles d'Amedischool.





Amedischool > Phase 8 : Formations **PROJET MALUKU**



Formation en agroécologie 1er cycle (1 semaine) validée pour les 2 gardiens et travailleurs agricoles de notre concession Amedischool à Maluku

- Ricky Kimuangi
- Jeff Muwanika



Ainsi que Robert Mandiangu Mizele Coordination National adjoint d'Amedischool RDC. Cette formation a été délivrée par une entreprise humaniste "JauneCongo" expérimentée en technique et production agroécologique.





Mise en pratique de la formation Jaune Congo afin de développer la pépinière de Maluku



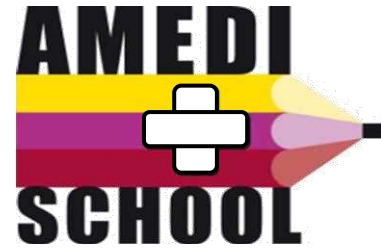


Achat de 2 triporteurs pour les besoins de transports des personnes, marchandises et cultures
2 x 3 000 = 6 000 €





Amedischool > Phase 10 : Récup Eau **PROJET MALUKU**



Installation du dispositif de récupération d'eau des pluies sur le toit du hangar avec 2 réservoirs de 3 000 litres chacun.

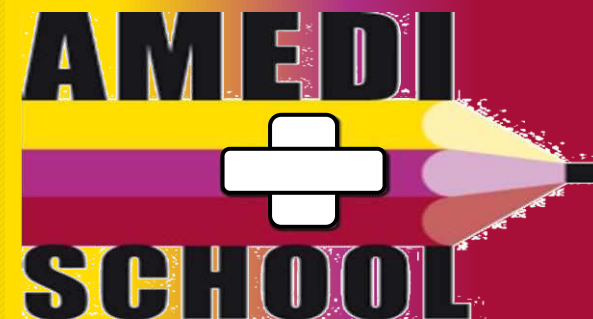


Assemblée Générale 2024



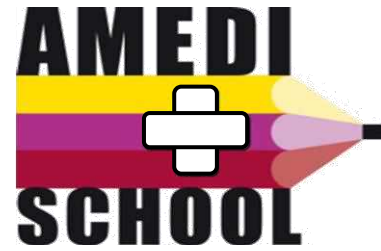
5.2 Projet MAYi

Assainissement - Eau - Hygiène





Projet MAYi > Assainissement - Eau - Hygiène



Annulé

Suite aux inondations dans la ville de Kinshasa, plus particulièrement dans la Commune de Ngiri-Ngiri, les autorités de Kinshasa ont réquisitionnées et ordonnées de détruire toutes les maisons qui sont dans les coins des avenues et dont le projet du Centre AMEDISCHOOL est concerné.

Le projet de reconstruction d'un nouveau Centre d'hébergement pour nos jeunes orphelins est transféré à la concession Maluku de même pour le « projet MAYI » qui est transféré également.

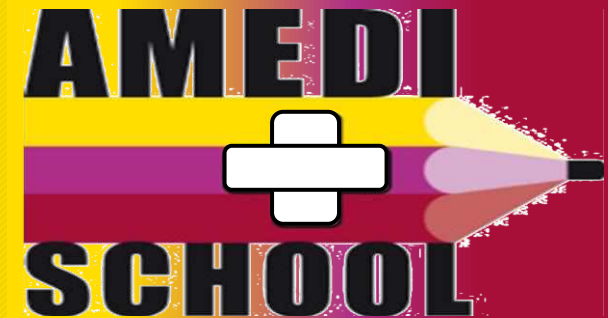
Les fonds restants y seront affectés avec l'accord de nos financeurs au financement du projet électrification & eau avec ESF à hauteur de 21 000 € .



Assemblée Générale 2024

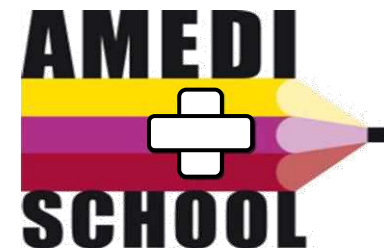


5.3 Projet Amedischool CENTER





Assemblée Générale Amedischool >



AMEDISCHOOL CENTER

Projet pluriannuel



Assemblée Générale Amedischool > **Projet CENTER**



➤ Photos du centre délabré Amedischool actuel, Kinshasa en RDC.

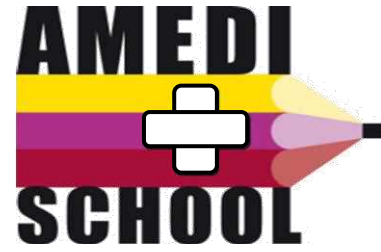
Annulé



Démoli en 2021 dans le cadre du projet MAYI-AEH



Assemblée Générale Amedischool > **Projet CENTER**



AMEDISCHOOL CENTER

Objectifs du centre :

- **Accueillir, héberger** ces jeunes orphelins
- Les **Eduquer** avec un regard positif;
- Les accompagner avec un **suivi médical** personnalisé ;
- Les aider à se **réconcilier avec eux-mêmes** et avec les autres, les mobiliser dans l'apprentissage des savoirs fondamentaux et les accompagner dans la construction de leur projet personnel et professionnel.
- Les aider à **suivre une formation** de leur choix, levier indispensable pour réussir l'insertion professionnelle et sociale...

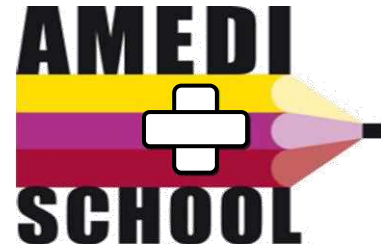
Ce projet permettra l'employabilité de cette jeunesse afin que les revenus de leurs activités les aident à se prendre en charge sur le plan économique et s'auto-suffise financièrement.

Annulé





Assemblée Générale Amedischool > **Projet CENTER**



Guy-Hermann PADENOU
Architecte - Urbaniste, Docteur en Géographie et Aménagement

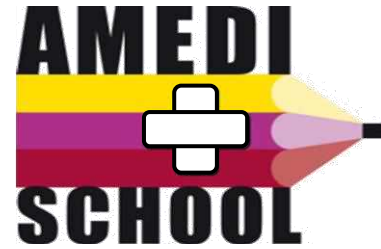
AMEDISCHOOL CENTER

MALUKU





Assemblée Générale Amedischool > **Projet CENTER**



AMEDISCHOOL CENTER

MALUKU



Guy-Hermann PADENOU
Architecte - Urbaniste, Docteur en Géographie et Aménagement

PRINCIPE DE CONCEPTION



ARCHITECTURE MODULAIRE

Les logements sont conçus en modules (de petites unités pouvant être dupliquées). Ce qui évoque la culture africaine, à travers une organisation en villages ou en quartiers.

Avec l'éventualité de recevoir des orphelins ou des veuves en fauteuil roulant (Personnes à Mobilité Réduite), les logements de ces derniers seront disposés à l'avant, et équipés d'une rampe d'accès de 5% et de marches.

- En ce qui concerne les sanitaires (douches et wc), ils sont également répartis par modules.
- 1 module comprenant 2 douches avec WC accessible pour les PMR (Personne à Mobilité Réduite) et pour les veuves.
 - Le même aménagement est proposé pour 2 jeunes adultes.
 - 1 module de 2 douches et 2 WC pour 4 adolescent(e)s.

CHOIX ARCHITECTURAUX

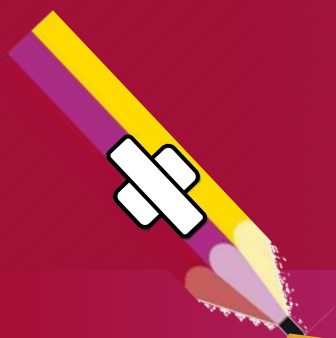
En ce qui concerne les matériaux, les murs seront en briques de terre compressée (BTC), avec une épaisseur de 30 cm pour les logements, et 15 cm pour les sanitaires.

La couverture des logements sera double et ventilée, pour le confort thermique (dalle de terre, et toiture à pente en fibrociment, posée sur une charpente en bambou).

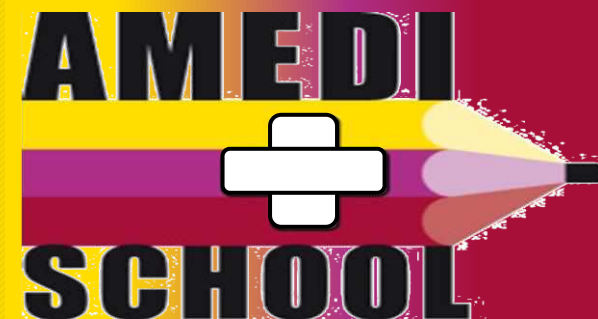
Pour ce qui est des sanitaires, la toiture sera simple et ventilée (posée sur une charpente en bambou, avec une couverture en fibrociment).

Pour la structure constructive, nous allons remplacer les fers à béton par du bambou, et le gravier par des fibres de noix de coco, ou même des noix de palme concassées.

Assemblée Générale 2024

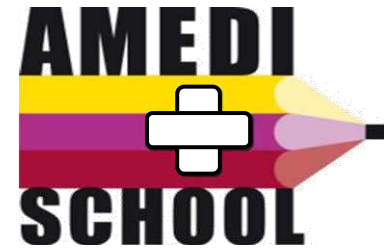


6. Activités prévisionnelles en France

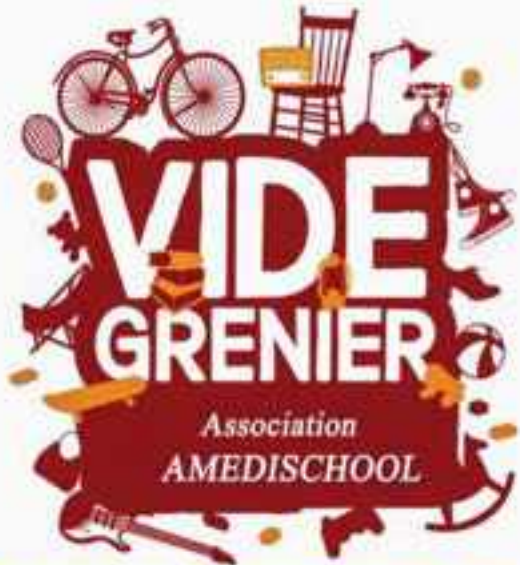




Amedischool > Vide Grenier



- Septième édition du vide Grenier sur les allées Mistral/ Serge Ravanel en remplacement des allées François Verdier en travaux



DIMANCHE 06 OCTOBRE 2024

De 07h00 à 18h00

Allée Frédéric Mistral – Toulouse

Emplacement 3 m sur 3 (15€)

Buvette et restauration sur place

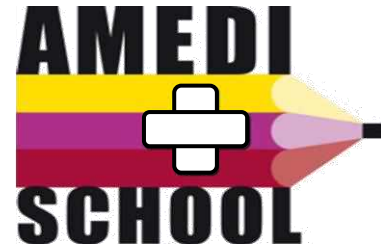


06 octobre 2024 !

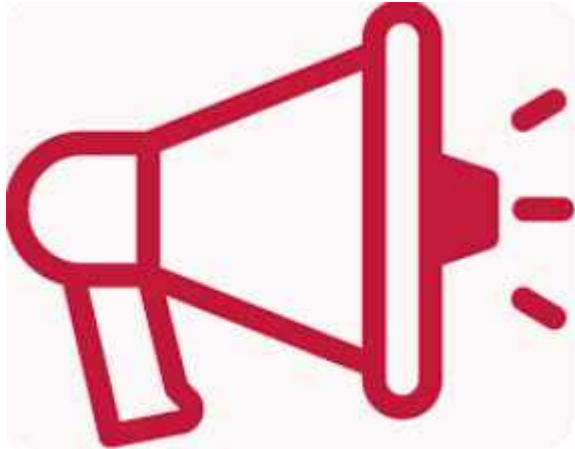




Amedischool > Annonce



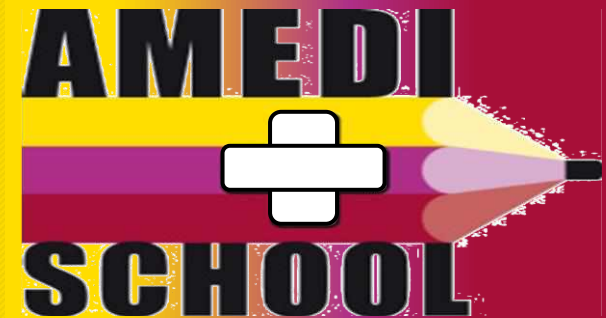
- L'association vend un tracteur Ford 4000, stocker à Ibos prêt de Tarbes



Assemblée Générale 2024



7. Des questions ?



Assemblée Générale 2024



8. Remerciements



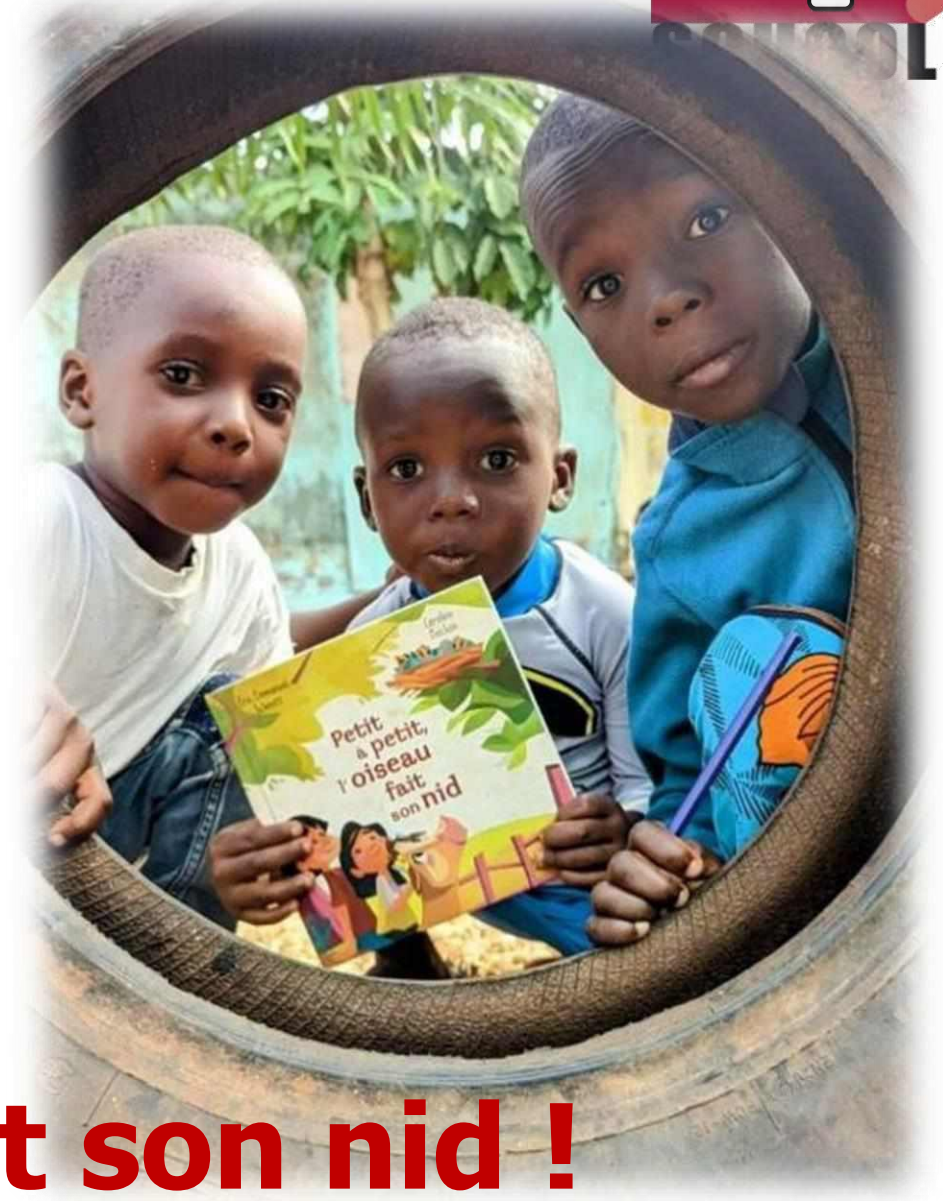


Assemblée Générale Amedischool > Déjà 15 ans



Merci pour eux !

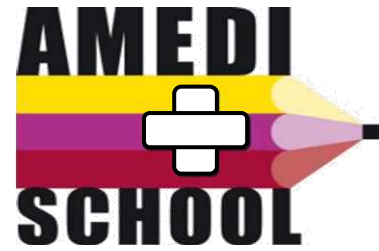
<http://www.amedi-school.org>



Petit à petit l'oiseau fait son nid !



Assemblée Générale Amedischool > Déjà 15 ans



Merci pour votre précieux soutien

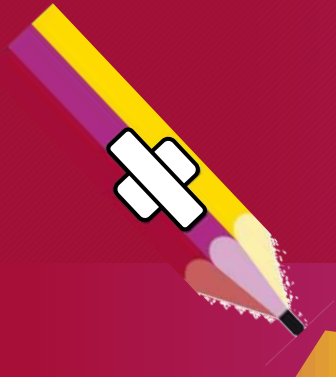


Les dons versés à AMEDISCHOOL ouvrent droit à une réduction d'impôt :

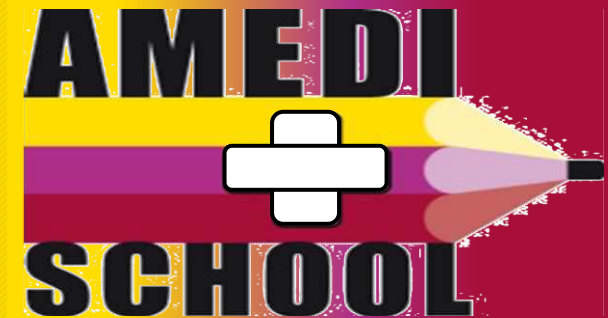
- Particulier assujetti à l'impôt égal à 66% de votre don dans la limite de 20% de votre revenu imposable.
 - Entreprise : réduction d'impôt sur les bénéfices égale à 60% de votre don, dans la limite de 0,5 % de votre chiffre d'affaire HT.
- Le Mécénat financier (apport en numéraire sur un projet défini ou sur l'ensemble des actions menées),



Assemblée Générale 2024

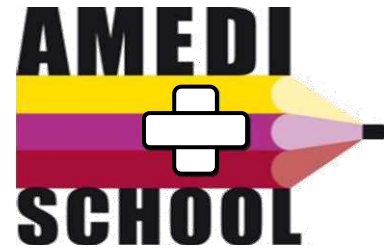


9. Nos Partenaires





Assemblée Générale Amedischool > Nos Partenaires



PARTENAIRES PRIVÉS



PARTENAIRES INSTITUTIONNELS



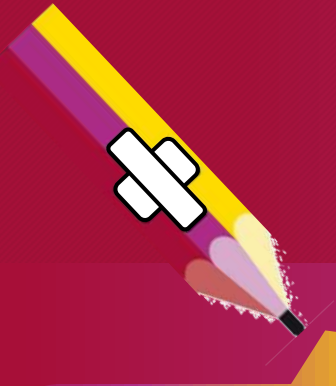
Merci pour votre soutien !



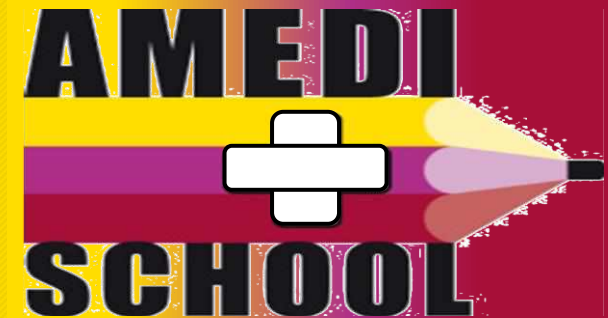
PARTENAIRES ASSOCIATIFS



Assemblée Générale 2024

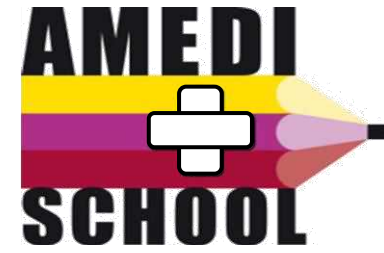


10. Annexes





Amedischool > Phase 2 : Bornage



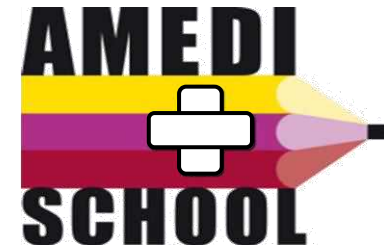
PROJET MALUKU

Positionnement des bornes et création des points de fixation des bornes.





Amedischool > Phase 2 : Bornage



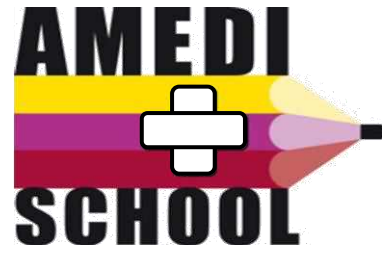
PROJET MALUKU

Création des fondations des bornes.





Amedischool > Phase 3 : Constructions



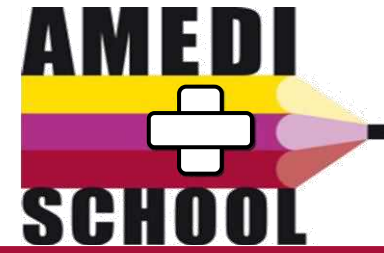
PROJET MALUKU

Construction d'un abri de chantier et terrain labouré





Amedischool > Phase 3 : Constructions

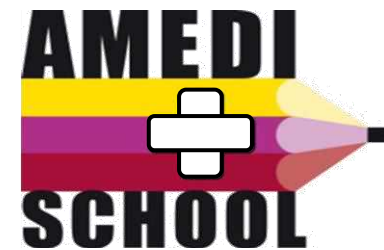


PROJET MALUKU





Amedischool > Phase 3 : Constructions



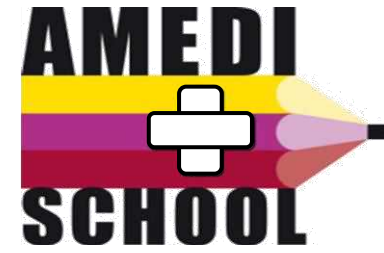
PROJET MALUKU

Construction de la maison du gardien.





Amedischool > Phase 3 : Constructions

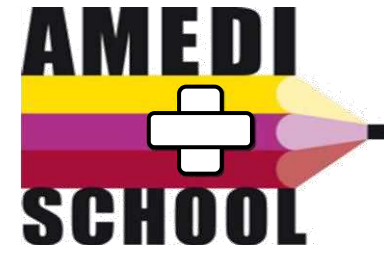


PROJET MALUKU





Amedischool > Phase 3 : Constructions



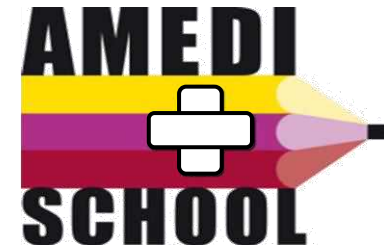
PROJET MALUKU

Finitions de la maison du Gardien de la concession Maluku.



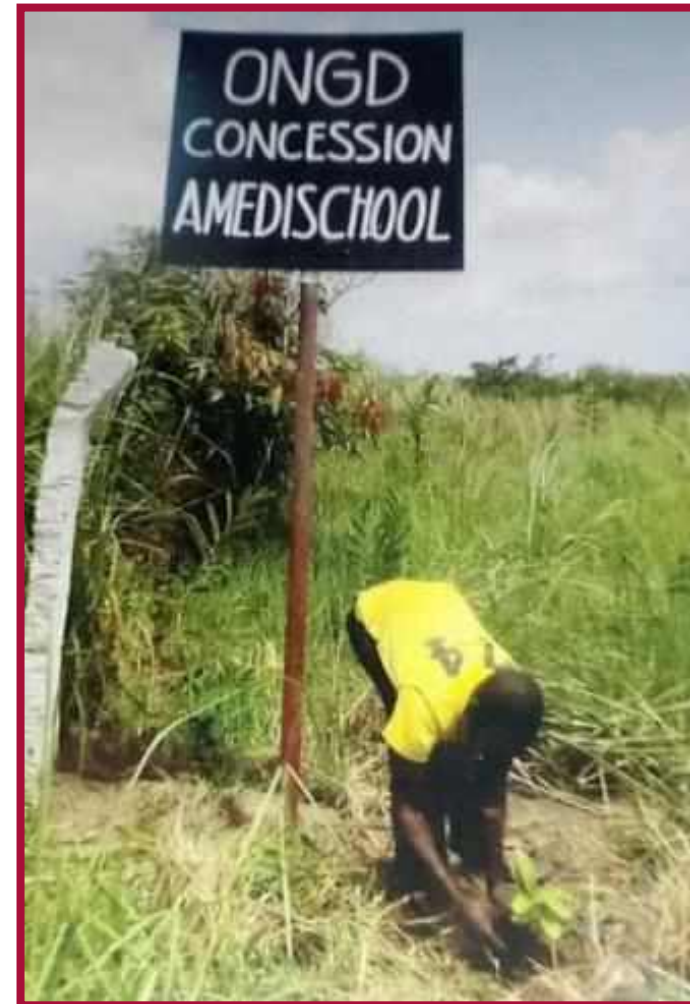


Amedischool > Phase 4 : Premières plantations



PROJET MALUKU

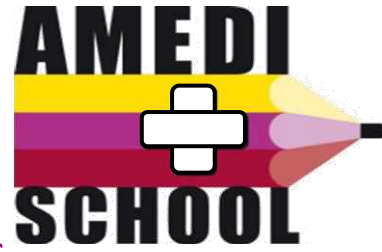
Premières plantations d'arbres fruitiers en 2019





Amedischool > Phase 4 : Plantations

PROJET MALUKU



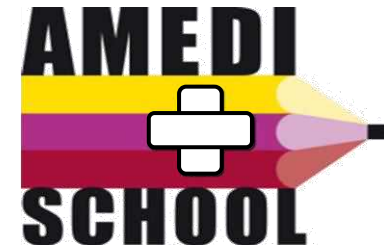
Deuxième phase de plantation d'arbres fruitiers sur 3 hectares supplémentaires en 2021, alignement piquetage de plantules d'avocats, safoutiers, remboutans, artemisia, manguiers, goyaviers, corossoliers, papayers, orangers, pamplemoussiers, mangoustaniers et acacias mais aussi arachide, piment, oseille, haricot...
1000 arbres acacias environ ont été planté également pour délimiter la concession et la protéger.

En 3 ans d'existence de la concession Amedischool nous avons planté plus de 3 198 arbres, arbustes et plantes !





Amedischool > Phase 5 : Transport de produits agricoles pour l'association Amedischool



PROJET MALUKU



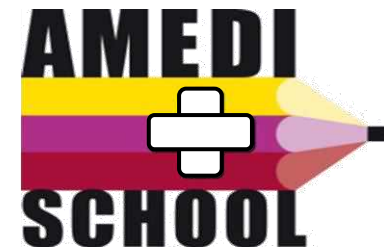
L'association Amedischool possède un camion qui a été endommagé suite aux inondations à Boma en fin 2018. Il est nécessaire et indispensable de réparer ce camion, le devis établi, de 2 100 € environ, sur place pour sa remise en état correspondait au montant de la cagnotte Leetchi demandée.



En 2020 nous avons obtenu 681,60 € le montant complémentaire de 1400 € à la réparation a été financé par les dons de membres d'Amedischool.



Amedischool > Phase 6 : Construction de la 1 ère étape de l'hangar agricole

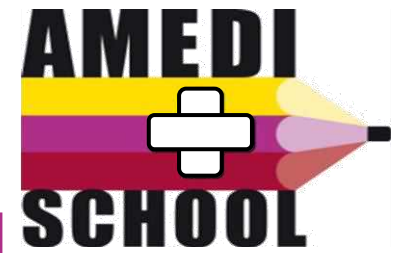


PROJET MALUKU





Amedischool > Phase 6 : Construction de la 1 ère étape de l'hangar agricole



PROJET MALUKU



© 2014 ASI
TRADITIONAL CAMERA